

学位授予机构



校园坐落在具有历史的地标性建筑物之内

A HISTORICAL LANDMARK.

AMITY



新加坡阿米提全球学院

新加坡阿米提全球学院致力于发展成为一所提供优质教育并促进终身学习的卓越学院，以培养下一代的全球领导者。阿米提全球学院与伦敦大学、北安普顿大学、提赛德大学和创意艺术大学合作，提供全球认可的学位。

阿米提校园位于槟城路101号陈玉仪故居。陈玉仪故居是宪报刊登的国家历史性建筑物，位于乌节路辖区内，对面是Istana—新加坡共和国总统府。

具有历史性地标的阿米提校园距离多美歌捷运换乘站（MRT）很近（步行3分钟），南北线、东北线和环线等三条主要线路在此处交汇。阿米提已在私立教育委员会（CPE）注册，该委员会是新加坡技能创前程计划（SSG）的一部分，也是新加坡教育部（MOE）下属的法定委员会。



阿米提校园

愿景

成为卓越的教育机构，促进知识进步和终身学习。

使命

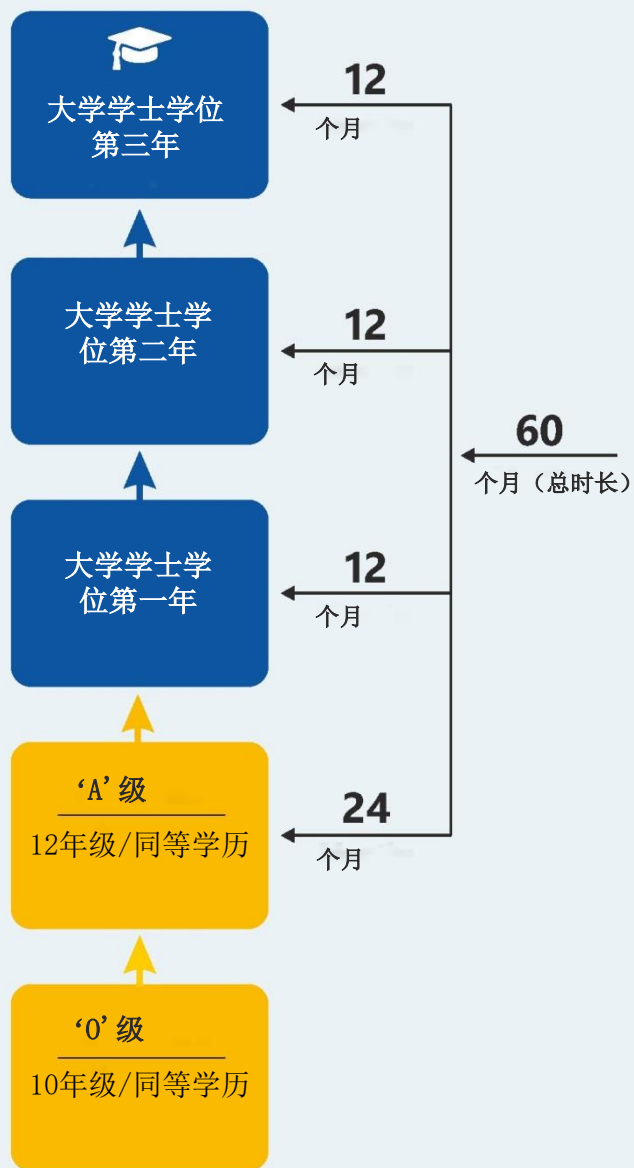
成为培养人才为企业和社会服务的机构。

价值观与文化

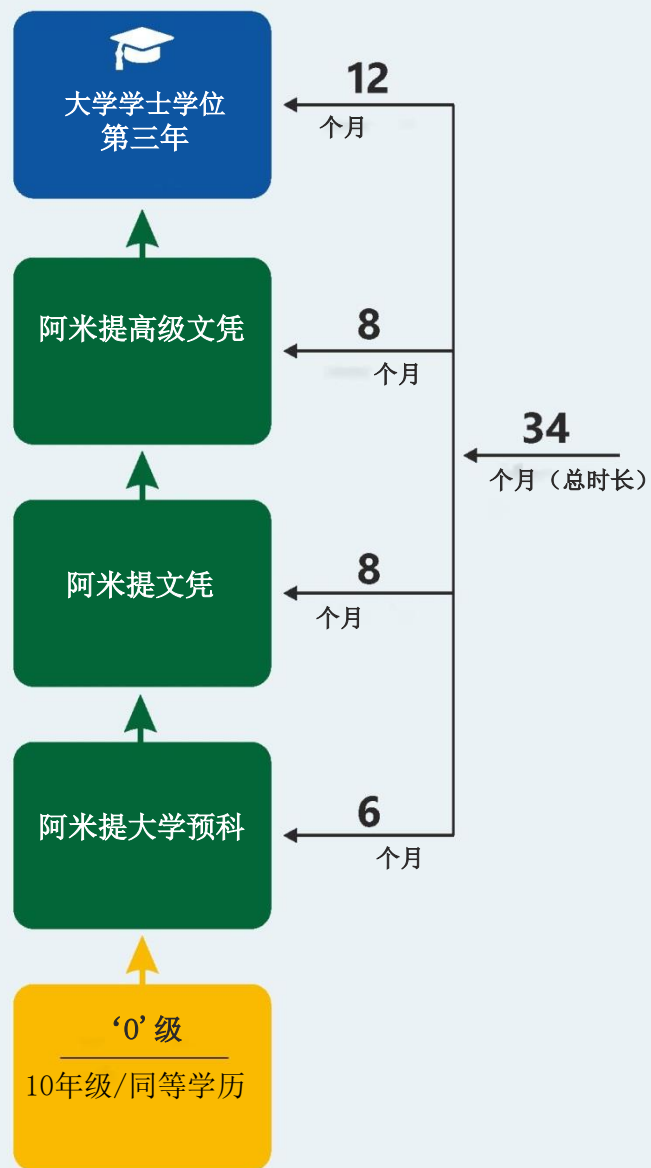
- 社会责任
- 诚信
- 创新
- 注重研究
- 与产业紧密相连



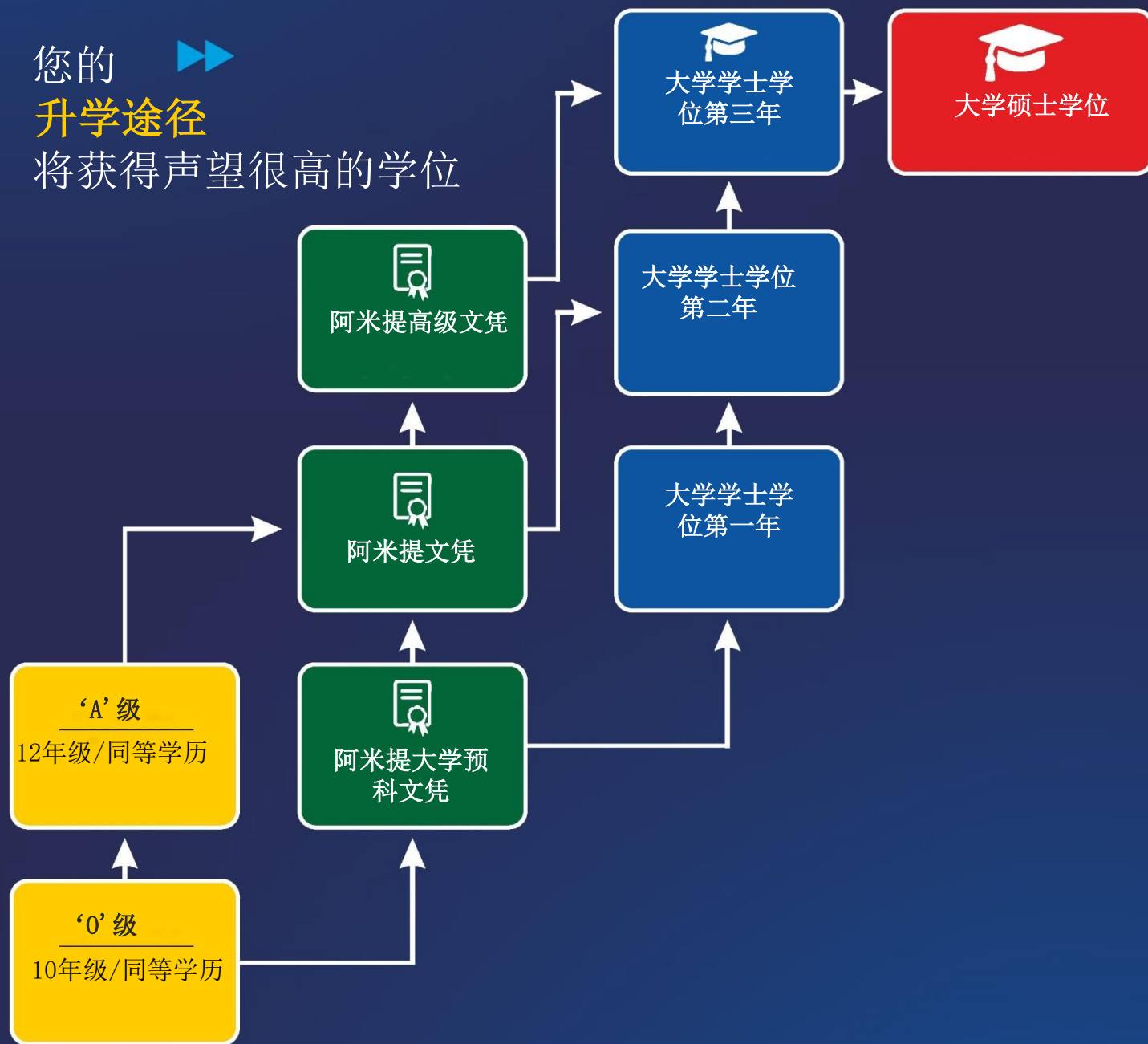
传统大学的学位获得途径




获得学位的途径



您的  **升学途径**
将获得声望很高的学位





北安普顿大学是英国一所著名的大学，致力于提供独一无二的学生体验。卓越的教学质量让该校多次获得英国国家教学奖。

北安普顿大学两个校区的学生总人数不到14000人，共有六个学院，分别是艺术学院、科学与技术学院、教育学院、卫生学院、商业和社会科学学院。北安普顿大学商学院（NBS）在全球招收了3500多名学生，提供本科、研究生和专科水平的多种灵活课程。该学院以高品质的教学和研究而闻名，与工商业有着紧密的联系。该学院还连续两年（2013年和2014年）入围著名的年度商学院奖。

为什么选择北安普顿大学

- 在2017年卓越教学框架（TEF）评比中获得最高分，斩获金奖
- 在卫报大学2020年排行榜中，该校位居英国大学排名前100位。
- 具2015年英国统计局（HESA）统计，该校的高等教育以其96%的就业能力而名列前茅。



- 工商管理硕士

年限 : 1年

教学模式 : 全日制/非全日制

- 物流与供应链管理理学硕士

年限 : 1年

教学模式 : 全日制/非全日制

- 商业分析理学硕士

年限 : 1年

教学模式 : 全日制/非全日制

- 商业研究文学学士（荣誉）

年限 : 3年

教学模式 : 全日制/非全日制

更多信息请访问www.amitysingapore.sg/course.asp。

学位授予机构



伦敦大学

英国最大、最多样化的大学之一，在伦敦校区学习的有超过120,000名学生，另有180个国家的50,000名学生就读伦敦大学学位。毕业时，如果获得享有盛誉的伦敦大学奖学金，那么在全球范围内求职时都将受到重视，可以帮助您获得理想的职位。

入读伦敦大学后，您学习的课程和获得的所有教学材料都是由伦敦大学成员机构制作和审核，这些机构在教学和研究方面均享有国际声誉。大学、雇主以及特定的专业和法定机构非常重视并认可我们的高学历。

伦敦大学玛丽女王学院

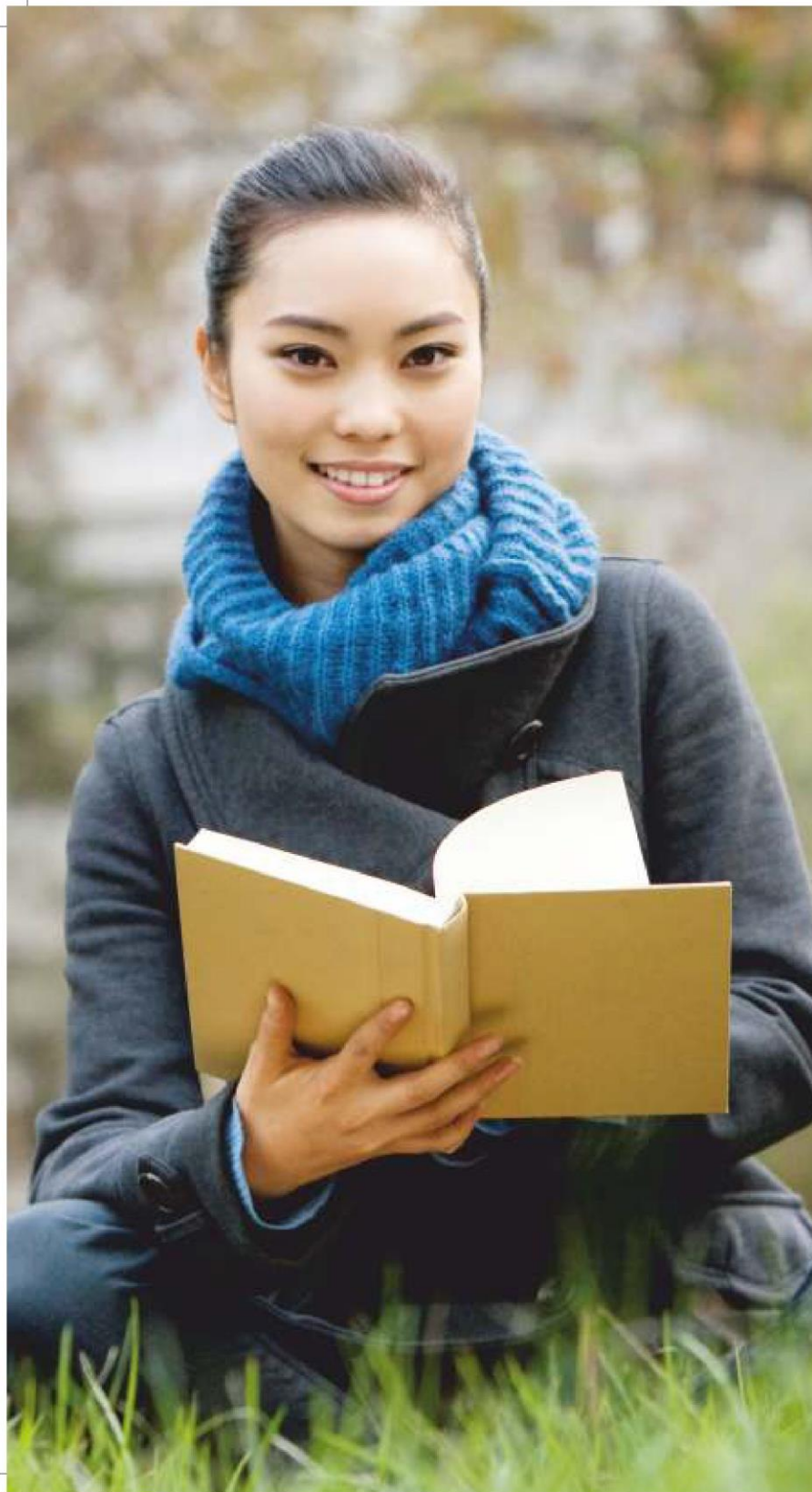
玛丽女王学院有着丰富多样的传统，是伦敦大学最大的学院之一，共有23,120名本科生和研究生，学习专业包括人文社会科学、科学与工程、医学和牙科学等。

玛丽女王学院是著名的罗素大学集团成员，在《泰晤士报高等教育》的世界顶尖大学排名中名列第121位（世界大学排名，2018年），也是世界上25所最具国际多元化的大学之一。伦敦大学玛丽女王学院高度重视教学与研究的统一，确保MBA的教学材料与行业的最新发展紧密相连，以满足学生们的需求。

工商管理硕士

年限 : 1年
教学模式 : 全日制/非全日制

更多信息请访问www.amitysingapore.sg/course.asp。



建校50多年来，伦敦大学城市学院贝叶斯商学院始终站在商业教育的最前沿。其校区设在世界领先的金融中心之一和欧洲质量发展认证体系（EQUIS）中心——伦敦。

其硕士课程在学术上非常严谨，以现实世界方法进行教学，帮助毕业生在所选专业领域打好知识的基础，为今后谋求顶级的职业做好充足的准备。贝叶斯商学院的许多课程获得了行业机构的认证，提供了获得专业资格快速途径。

贝叶斯商学院提供的供应链课程获得了英国皇家采购与供应学会（CIPS）和英国皇家物流与运输学会（CILT）的认证。

供应链管理与**全球物流理学**硕士

年限 ： 1年

教学模式 ： 全日制/非全日制

更多信息请访问www.amitysingapore.sg/course.asp。



- **供应链管理与全球物流研究生文凭**

年限 : 2年

教学模式 : 全日制/非全日制

- **供应链分析研究生认证**

年限 : 1年

教学模式 : 全日制/非全日制

- **战略供应链管理研究生认证**

年限 : 1年

教学模式 : 全日制/非全日制

- **供应链管理研究生认证**

年限 : 1年

教学模式 : 全日制/非全日制

更多信息请访问 www.amitysingapore.sg/course.asp。

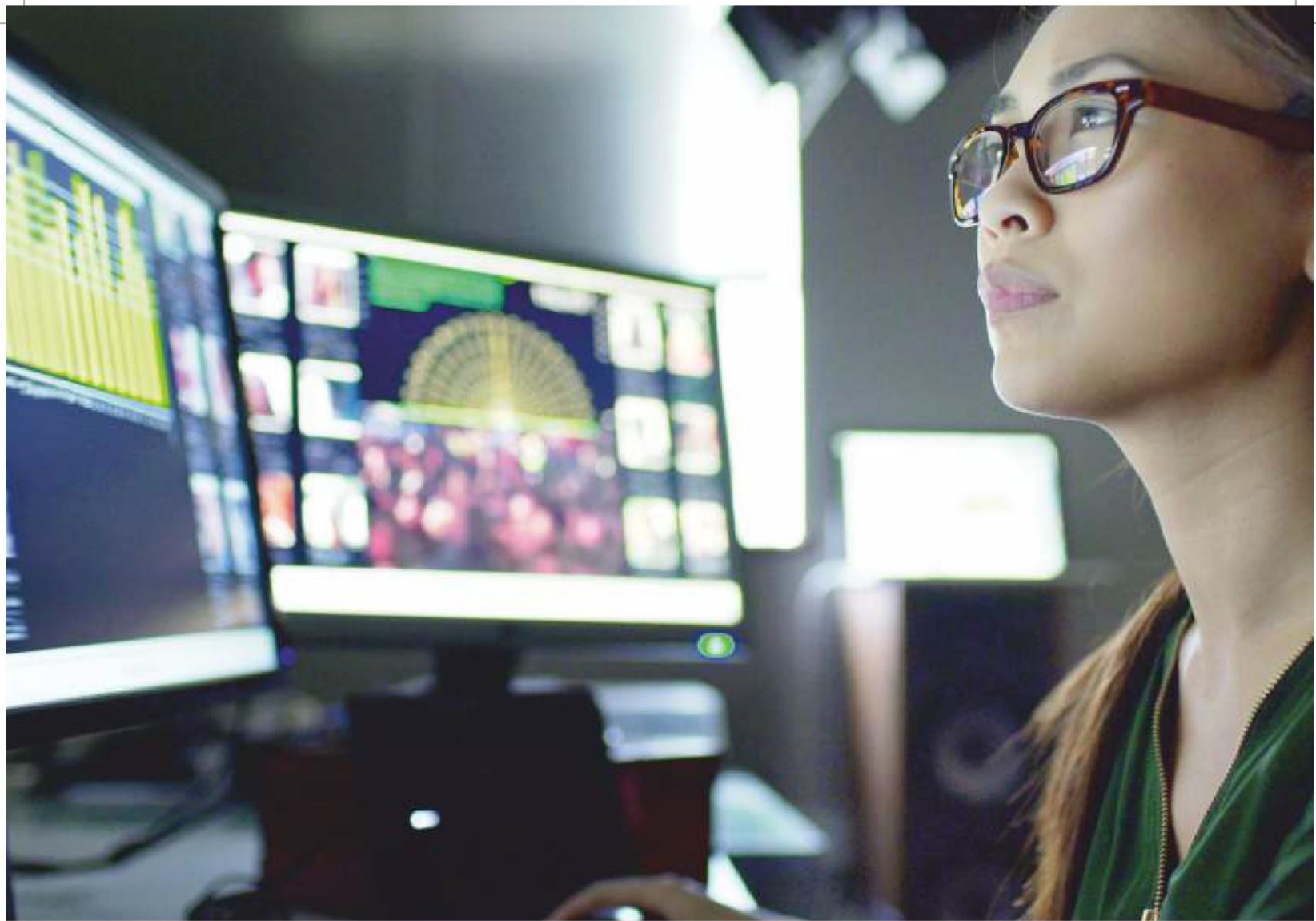
金史密斯学院

伦敦大学

金史密斯学院是英国顶尖的创意大学之一，成立于1891年，以创意、文化和计算机学科的教学研究而闻名于世。金史密斯学院鼓励学生探索新的想法、挑战界限、探寻新的思维方式，并在智力和创造性方面拓展自己。金史密斯学院的计算系就是由深刻理解这一精神的“计算机科学观”所驱动。

金史密斯学院认为，学习计算机科学就是在实践和实验中学习。学院的计算系采用动手实践、项目导向型教学方式，授学生计算机与信息科学、艺术、音乐、社会科学和新闻等一系列科目。正是在这一精神的引导下，借助于最新的技术和教育方法，学院的教学质量获得了新的突破，授予的学位也获得了外界的高度认可。





• 计算机科学理学学士（荣誉）

年限：3年

教学模式：全日制/非全日制

• 计算机科学（数据科学）理学学士（荣誉）

年限：3年

教学模式：全日制/非全日制

• 计算机科学（网络与移动开发）理学学士（荣誉）

年限：3年

教学模式：全日制/非全日制

• 计算机科学（游戏开发）理学学士（荣誉）

年限：3年

教学模式：全日制/非全日制

更多信息请访问www.amitysingapore.sg/course.asp



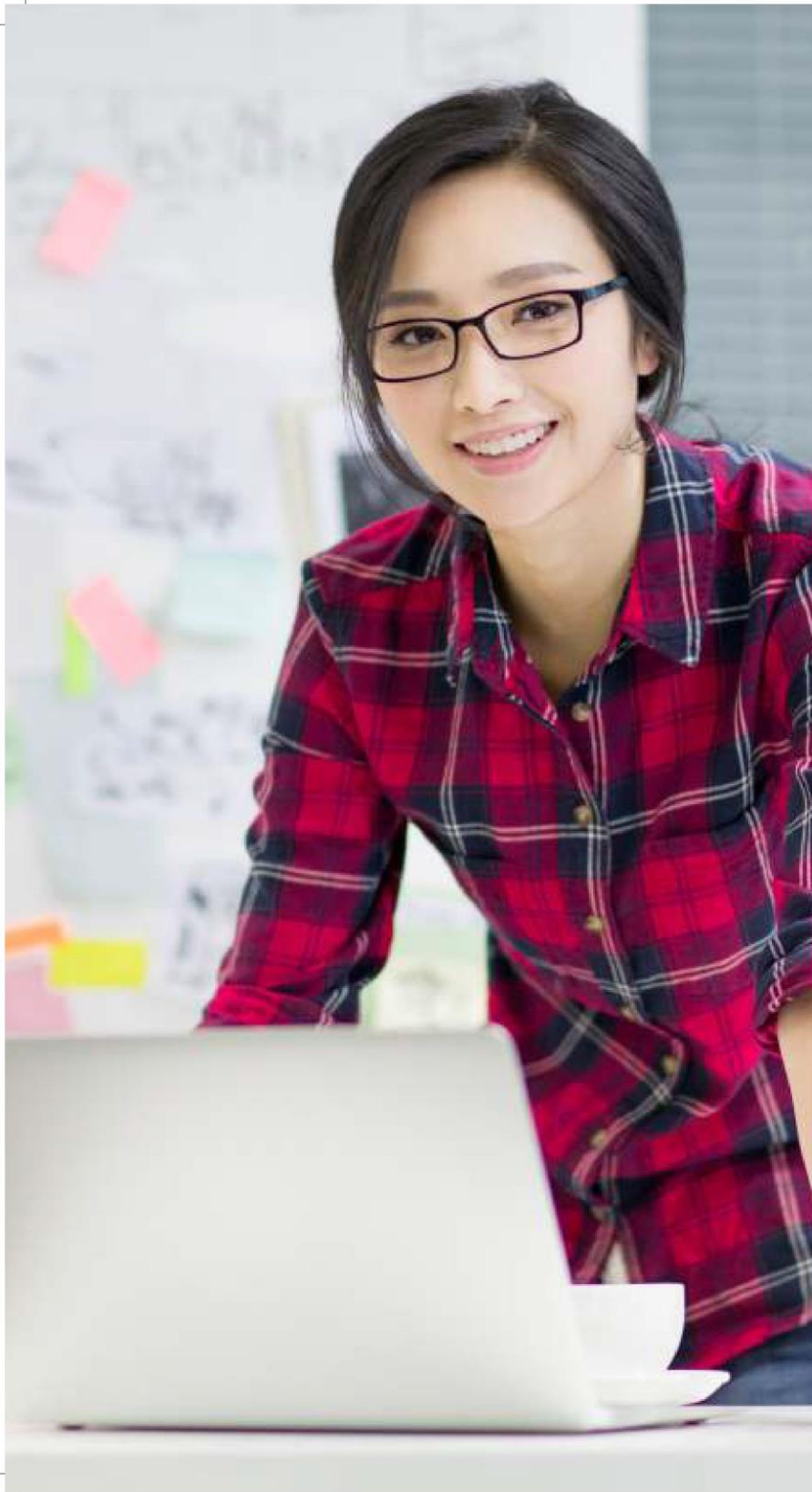
提赛德大学

提赛德大学位于英格兰东北部的米德尔斯堡，它建立在丰富的传统基础上，发展成为今天的一所充满活力和创新的大学。提赛德大学在教学和学习方面有着良好的创新记录，为我们的学生学有所成，为他们所寻找合适的职业奠定了基础。

该大学近年来发展迅速，在中国、印度、马来西亚、巴基斯坦和尼日利亚设有五个地区办事处。我们从世界各地招聘员工，为学生提供国际学习体验。我们在100多个国家有超过100000名积极的校友，包括新加坡——离开提赛德大学后，你将拥有五湖四海的朋友及人脉。

我们专注于帮助你提高知识和技能，这将提高你的职业潜力。我们很高兴与爱迪全球学院合作，在新加坡开设企业管理、会计、金融、旅游和数据科学的课程。大学在这里欢迎你，支持你，并为你提供建议，帮助你在学生生活中获得快乐和富有成效的体验，为你未来的职业生涯打好基础。

更多信息请访问www.amitvsingapore.sg/course.asp。



排名和荣誉*

- 90多年的教学经验
- 100多个国家的100000多名活跃的校友
- 入选《泰晤士报高等教育》2022年世界大学排名
- 入选2021年卫报《大学指南》
- 在2021年大学整体满意度调查中，提赛德大学在全球96所大学中排名第一
- 在2021年大学对学习整体满意度调查中，提赛德大学在全球96所大学中排名第一
- 在2021年国际就业能力调查中，提赛德大学在全球96所大学中排名第一
- 在2021年大学生活幸福感调查中，提赛德大学在全球96所大学中排名第一

*可访问 tees.ac.uk/source 进行验证

**基于一项针对全球92,019名学生的调查，1295名提赛德大学学生给出的结论。

其他信息请访问 tribalgroup.com/participants-in-the-2021-isb

更多信息请访问 www.amitsingapore.sg/course.asp。

工商与网络安全文学学士（荣誉）

年限 : 3年
教学模式 : 全日制/非全日制

工商与信息管理文学学士（荣誉）

年限 : 3年
教学模式 : 全日制/非全日制

国际商务文学学士（荣誉）

年限 : 3年
教学模式 : 全日制/非全日制

工商企业与创新文学学士（荣誉）

年限 : 3年
教学模式 : 全日制/非全日制

会计和金融学文学学士（荣誉）

年限 : 3年
教学模式 : 全日制/非全日制

工商和市场营销文学学士（荣誉）

年限 : 3年
教学模式 : 全日制/非全日制

供应链管理文学学士（荣誉）

年限 : 3年
教学模式 : 全日制/非全日制

工商财务与会计（专接本）文学学士（荣誉）

年限 : 1年
教学模式 : 全日制/非全日制

国际旅游管理（专接本）文学学士（荣誉）

年限 : 1年
教学模式 : 全日制/非全日制

国际商务与营销（专接本）文学学士（荣誉）

年限 : 1年
教学模式 : 全日制/非全日制

国际商务与人力资源管理（专接本）文学学士（荣誉）

年限 : 1年
教学模式 : 全日制/非全日制

国际商务管理文学学士（荣誉）

年限 : 1年
教学模式 : 全日制/非全日制

更多信息请访问 www.amitysingapore.sg/course.asp。



人工智能理学硕士

教学年限：1年

教学模式：全日制/非全日制

数据科学理学硕士

年限：1年

教学模式：全日制/非全日制

人工智能与数据分析理学硕士

年限：1年

教学模式：全日制/非全日制

会计和金融理学学士

年限：1年

教学模式：全日制/非全日制

国际管理理学硕士

年限：1年

教学模式：全日制/非全日制

数字营销理学硕士

年限：1年

教学模式：全日制/非全日制

工商管理学硕士

年限：1年

教学模式：全日制/非全日制

更多信息请访问

www.abulrishimma.edu.sg/college.htm



创意艺术大学（UCA）是欧洲第二大提供创意教育的学校，160多年来为学生提供了无与伦比的创意教育。UCA提供创意艺术、商业和技术课程，帮助学生为创意行业的职业生涯奠定基础。其创意产业商学院也是英国首个这一类型的商学院。

创意艺术大学的一些知名校友有获得奥斯卡和英国电影电视艺术学院奖的电影制片人和动画片制作人、世界知名的时装设计师、特纳奖提名人、斯特灵奖获得者、一流的工艺艺术家等，他们用自己的才华丰富了世界。

创意艺术大学在英格兰东南部有四个校区，分别是坎特伯雷校区、埃普索姆校区、法纳姆校区和罗彻斯特校区，每个校区都是蓬勃发展的协作创意中心。

有关创意艺术大学的更多信息，请访问：

<https://www.uca.ac.uk/>

更多信息请访问www.amitysingapore.sg/course.asp。



排名和荣誉*

- 被2019年《泰晤士报和星期日泰晤士报优秀大学指南》评为“年度现代大学”
- 在2021年《完全大学指南》和《卫报大学排行榜》中排名第一的专业性创意大学
- 在2020年《卫报大学排行榜》中排名第13位
- 在2021年《卫报英国大学商科类专业排行榜》中排名第7位
- 在“Table of Tables”排行榜中排名第25位，该排行榜是根据多个排行榜的平均排名来确定英国前30所大学
- 在2020年《完全大学指南》中排名前50
- 荣获2020年英国卓越教学与学生成果框架（TEF）金奖

更多信息请访问www.amitysingapore.sg/course.asp



商业创新与管理（专接本）文学学士（荣誉）

年限：1年

教学模式：全日制/非全日制

创意计算理学学士（荣誉）

年限：3年

教学模式：全日制/非全日制

创意商业管理文学硕士

年限：1年

教学模式：全日制/非全日制

创意营销与广告文学硕士

年限：1年

教学模式：全日制/非全日制

更多信息请访问www.amitysingapore.sg/course.asp

文凭和证书课程

由新加坡阿米提全球学院提供

- 商务英语证书-初学者
 - 商务英语证书-初级
 - 商务英语证书-中级预科
 - 商务英语证书-中级
 - 商务英语证书-中高级
-
- 会计与财务文凭
 - 银行与金融文凭
 - 企业管理文凭
 - 计算机文凭
 - 国际酒店与旅游管理文凭
-
- 国际物流与供应链管理文凭
 - 酒店运营与管理文凭
-
- 工商管理文凭
-
- 工商管理高级文凭
 - 计算机高级文凭
 - 酒店与运营管理高级文凭
 - 酒店与旅游管理高级文凭
-
- 管理学研究生文凭
-
- 大学预科文凭

如何申请

需要提供的文件

- 4张护照大小的白底照片
- 1份申请人的国民身份证/护照原件复印件（请复印显示申请人个人信息和护照有效期的页面）
- 您的最高学历证书和成绩单的公证副本
- 英语水平证明：雅思/托福成绩单或学校出具的证明英语为教学语言的信函
- 雇主证明雇佣期的信函（如果申请人在完成最后一项资格认证后离开学校去工作）/申请人的简历（如适用）
- 经济能力证明文件和父母的月收入表/银行对账单/定期存款账户/储蓄账户，表明存款等于或大于18000美元（适用于国际学生）
- 法定监护人（作为申请人的担保人-如适用）的国民身份证
- 学术推荐信
- 个人陈述
- 课程申请费不可转让、不可退还，应支付给“阿米提全球学院”。
- 银行名称：星展银行

账户名称：阿米提全球学院

账号：003-923926

• 价格不含商品及服务税（GST）• 根据具体情况，您可能需要提供额外的证明文件，我们的工作人员将相应地通知申请人。• 应仅向阿米提全球学院提交这些文件的副本（照片除外）。• 在学生的通行证申请获得批准后，ICA可能会要求提供这些文件的原件。• 申请人在进入新加坡时必须携带这些证明文件的原件，以在ICA完成学生通行证申请手续。• 外文文件必须翻译成英文并经法律认证。• 有关学生通行证申请的更多信息，请访问新加坡移民与关卡局网站：

www.ica.gov.sg。• 课程申请费的支付方式：现金/支票/即期汇票/银行汇票/网上转账。• 仅接受新加坡元付款。• 付款后，请将付款证明确认函发送至accounts1@singapore.amity.edu。

更多信息请访问www.amitysingapore.sg/admissions.asp



学生留言



“ 阿米提全球学院的老师与学生密切合作，老师可以真正了解每个学生的长处和困难，这意味着你在真正重要的领域得到更多的支持和鼓励。阿米提全球学院帮我养成了积极的学习态度，让我对自己有了更多的了解。

MARCO BASIL
德国
餐厅经理
brotzeit.co

”

YOANN CHASTEL
法国
销售经理，
Globibo
Event Technology

“ 管理学硕士课程让我获得了良好的基础教育，为我应对日益复杂和差异化的公司做好了准备。我特别喜欢阿米提的一点是，由于城市校区规模合理，这里有一种家庭的氛围。大量的小组活动可以让你认识很多人，使我们的学习更加个人化——这主要是因为我们学生之间彼此相互支持。



”



“ 我非常享受在新加坡阿米提全球学院的学习，选择这所学校是一个很棒的决定。阿米提全球学院为我提供了必要的知识和良好的学习环境。它在世界各地设有多个分支机构，拥有专业的讲师。我在阿米提全球学院遇到了很多很好的人，在新加坡的生活真是太棒了！

SOLONGO ORKHON
蒙古
文学士学位
(荣誉)
商业研究

”

PHAM THI THU TRANG
越南
PVcomBank

“ 我真的很喜欢这门课，我拥有一段快乐的时光，也获得了新的体验。老师们非常有合作精神，乐于助人，并在需要时给予个人关注，学院为我们提供了足够的空间来重组和完成我们的小组项目。



”

学生留言



“ 自从我就许多课题开展研究以后，我在新加坡认识了不同的人，了解了他们的看法，经历了一些非常好的事情。目前，我正尝试为我的团队制定策略和专题研究，我希望我在硕士（MBA）期间的美好经历可以把我的团队带到一个新的高度。

”

CULAEVA TATIANA
俄罗斯
Horse Spirit
Photography

ENKHBAT ERDENEBAYAR
蒙古
工商管理高级文凭

“ 我在阿米提全球学院找到了一种非常贴心和舒适的环境，这里的教职员工和学校里的人都非常支持我。

”



“ 我在阿米提全球学院进行的案例研究帮我学会和提高了研究和演讲技能，正是因为这项技能，我将我的学习领域从运营管理转向了项目管理。我喜欢这种体验，并通过学校网络获得了巨大的收获。

”

MANTRY SURAJ
印度
道富银行

ZHANG HONGHAO
中国
中国银行
工商管理硕士

“ 我在MBA期间获得的知识和技能可以帮助我更好地完成在工作期间可能遇到的挑战性任务。而且，这将使我能够在不同层面上与我的上级和客户沟通，可能对我的职业生涯产生积极的影响。

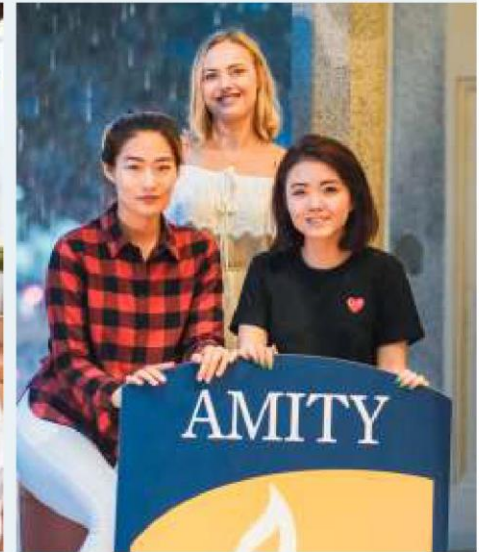
”



校园生活



校园生活





阿米提

全球学院

101 Penang Road, Singapore 238466

电话: + 65 6602 9500 (9线) | 传真: + 65 6602 9509

电子邮箱: info@singapore.amity.edu, admissions@singapore.amity.edu

网站: www.amitysingapore.sg

第12版



证书编号: EDU-2-2071
有效期: 2019年11月30日
至2023年11月29日

阿米提全球学院 (*注册CPE)

注册号: 200606974C

在CPE的注册有效期: 2019年7月18日至2023年7月17日

*CPE表示私立教育委员会, 它是新加坡技能创前程计划 (SSG) 的一部分

“本手册包含截至2022年1月3日印刷时准确的相关信息。

有关最新和最完整的课程信息, 请访问我校网站:

<http://www.amitysingapore.sg>

阿米提全球学院保留随时更改手册信息的权利”。