

# 助您开创未来

改变格局，纵横万里

MDIS



# 国际学生 招生简章 2022版



## 愿景

全球认可的终身学习之选。

## 使命

通过接受全球认可的、以培养能力为本的优质课程，充分调动个人潜能以应对未来。

## 核心价值观

MDIS 的核心价值观可以缩写为 **LEARN**。

- |         |                     |
|---------|---------------------|
| L: 终身学习 | -我们信奉终身学习。          |
| E: 卓越   | -我们努力为学生提供卓越的服务。    |
| A: 激发潜能 | -我们提供以培养能力为本的教育和培训。 |
| R: 责任   | -提供高品质的课程是我们的责任与使命。 |
| N: 培养   | -我们为新的经济环境培养人才。     |

## 文化

MDIS 崇尚终身学习的文化，培养人才，充分发挥所有学生的潜力。

# 目录

关于 MDIS	04
为什么选择MDIS	06
商学院与社会科学学院（商科）	07
商学院与社会科学学院（传媒与传播）	13
商学院与社会科学学院（心理学）	15
工程技术学院（工程）	16
工程技术学院（技术）	17
安全与环境管理	19
生命科学学院	20
健康与护理学院	21
时尚与设计学院	23
旅游与酒店管理学院	27
语言与教育学院	30
MDIS 预科学院	31
学生感言	34
MDIS 大学合作伙伴	36
MDIS史德林学生公寓	39
MDIS 交通指南	41

# 关于 MDIS

## 新加坡管理发展学院 (MDIS)

新加坡管理发展学院 (MDIS) 成立于 1956 年, 是新加坡历史最悠久的非营利性终身学习专业机构。MDIS 拥有两所主要附属机构: 新加坡管理发展学院私人有限公司 (负责监督 MDIS 新加坡的学术业务) 和 MDIS 国际私人有限公司 (致力于推动全球化战略)。

MDIS 开设工商管理、工程、时尚与珠宝设计、健康与护理、信息技术、语言与教育、生命科学、媒体与通讯、心理学、旅游与酒店管理、安全与环境管理等专业课程, 所有课程均已在国际上获得认证。而这些课程也是 MDIS 与英国和美国的许多著名大学合作开设的。

MDIS 已通过了新加坡教育信托计划认证 (EduTrust), 这充分证明了 MDIS 在教育 and 商业的超高标准。MDIS 在 2010 年第一次通过该认证, 随后于 2014 年和 2018 年成功续签四年。MDIS 还属于首批在强化注册框架下注册的私立教育机构 (PEI)。

除了新加坡主校区, MDIS 还在乌兹别克斯坦的首都塔什干市和马来西亚的柔佛州设有国际分校、在印度和印尼设有代表处、并在整个东南亚地区设有代理机构。

## MDIS 设施

MDIS 为新加坡提供教育和培训服务的历史悠久, 并为此深感自豪。其花费 3500 万新加坡元建造的史德林路 (Stirling Road) 校区占地三公顷, 拥有装备精良的教室、5 个电脑实验室、4 个生命科学实验室、4 个工程实验室和工作室、3 个时装工作室、1 个心理学实验室、1 个酒店培训中心、1 个媒体中心 (电视和广播工作室)、1 个护理实习实验室以及 1 个烘焙与烹饪工作室。校园内还设有一个可供举办艺术演出及其他活动的圆形剧场, 亦设有健身房和羽毛球场等设备齐全的体育设施。

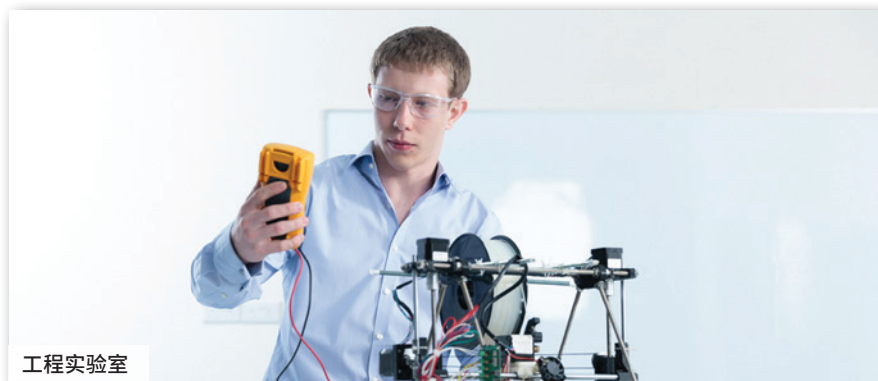
MDIS 秉承技术领先、面向未来的理念, 为整个校区均配置了无线网络, 实现了校园内的全网络覆盖。学院通过黑板学习系统和视频流媒体技术, 让学生可以随时随地获得学习资源, 增强了学生的学习体验。

## MDIS 综合校园

耗资 8 千万新元建立的 **MDIS 史德林苑校舍** 是新加坡第一家被授予 “绿色建筑标志超金奖” (Green Mark GoldPlus Award) 的校舍。建筑共有 15 层, 包括 782 间空调房、14 个套房、一个能容纳 500 人的礼堂和一个自助餐厅。这个环保的 **MDIS 史德林苑校舍** 能容纳约 1,700 名学生, 配备了各种设施, 为学生提供了便利的居住、学习和互动的环境。



MDIS 史德林校舍



工程实验室



MDIS 酒店培训中心

# 为何选择 MDIS



全球认可的英美大学  
合作伙伴



从大专到博士学位的  
升学路径



体验式学习



超过10门学科可供选择



实习安排与就业援助



充满活力的校园生活



课外研讨会



配套成熟的校园



与行业息息相关的课程

# 升学途径



注：以上图表仅供参考，申请人必须符合专业和英语要求才能进阶学习。

## MDIS 学科

### 超过10门课程

供您选择





课程	入学要求	英语要求
<p><b>工商管理博士学位</b> 授位：英国提赛德大学</p> <p><b>课程时长 (月)：</b> 27个月</p> <p><b>课程费用 (新加坡元) (含消费税)：</b> 52,896.52</p> <p><b>入学日期：</b> 6月，12月</p>	<ul style="list-style-type: none"> <li>▪ 请人必须拥有与商业和/或管理相关专业的硕士学位 (例如MBA),并具有至少三年的管理经验</li> <li>▪ 申请人还需要提交一份简短的研究计划书</li> <li>▪ 所有申请人都必须接受面试, 并证明他们近期在商业和/或管理领域进行过相关的学习或实践。</li> </ul> <p><b>注：</b> 所有申请均须经大学批准。</p>	<ul style="list-style-type: none"> <li>▪ 雅思成绩达到6.5分 (单项成绩不低于5.5分)</li> <li>▪ 或</li> <li>▪ 大学认可的同等成绩</li> </ul>
<p><b>工商管理硕士 (领导力与创新) (在线课程)</b> 授位：英国爱丁堡龙比亚大学</p> <p><b>工商管理硕士 (市场营销) (在线课程)</b> 授位：英国爱丁堡龙比亚大学</p> <p><b>课程时长 (月)：</b> 21个月</p> <p><b>课程费用 (新加坡元) (含消费税)：</b> 19,934.10</p> <p><b>入学日期：</b> 1月，5月，9月</p>	<ul style="list-style-type: none"> <li>▪ 得二级乙等以上学士 (荣誉) 学位, 以及具有2年以上的工作经验</li> <li>▪ 或</li> <li>▪ 成人报考必须年满30周岁, 且拥有8年以上的工作经验</li> </ul>	<ul style="list-style-type: none"> <li>▪ 雅思总成绩达到 6.0 分 (单项成绩不低于 5.5 分)</li> <li>▪ 或</li> <li>▪ 托福依托网络考试成绩达到 80 分 (听力不低于 17 分, 阅读不低于 18 分, 口语不低于 20 分, 写作不低于 17 分)</li> <li>▪ 或</li> <li>▪ 培生学术英语考试总成绩达到56分, 单项成绩不低于 51 分</li> <li>▪ 或</li> <li>▪ 剑桥通用英语第五级 (原CPE) 测试总成绩达到169分, 单项成绩 不低于162分</li> <li>▪ 或</li> <li>▪ 剑桥通用英语第三级 (原FCE) 测试总成绩不低于169分, 单项成绩不低于162分</li> <li>▪ 或</li> <li>▪ 剑桥通用英语第四级 (原CAE) 测试总成绩达到169分, 单项成绩不低于162分</li> <li>▪ 或</li> <li>▪ 圣三一学院综合技能考试 (ISE)-ISEII, ISEIII, ISEIV,各科目均及格</li> <li>▪ 或</li> <li>▪ 剑桥GCE 'O'水准考试英语成绩达到C6</li> <li>▪ 或</li> <li>▪ MDIS英语专业证书 (PCIE)高级水平考试成绩合格</li> <li>▪ 或</li> <li>▪ 通过MDIS入学分级考试高等水平</li> </ul>
<p><b>工商管理硕士学位</b> 授位：英国桑德兰大学</p> <p><b>课程时长 (月)：</b> 12个月</p> <p><b>课程费用 (新加坡元) (含消费税)：</b> 27,820</p> <p><b>入学日期：</b> 1月，5月，9月</p>	<ul style="list-style-type: none"> <li>▪ 持有相关学位。工作实践/工作经验不限, 向包括毕业前有工作经验或有限/无工作经验的候选人开放申请。 <b>或</b></li> <li>▪ 持有同等水平的专业资格。工作实践/工作经验不限, 向包括毕业前有工作经验或有限/无工作经验的候选人开放申请。 <b>或</b></li> <li>▪ 我们将基于学术判断, 考虑无正式学术背景的高级职位人员的申请。申请时申请人应能提供证明其能力和管理经验的证据材料。</li> <li>▪ MDIS 颁发的人力资源管理硕士学位</li> </ul> <p><b>注：</b> 本课程旨在为具备学术资质的候选人的职业发展提供支持。这些候选人可以证明他们将从该类课程中受益。</p>	<ul style="list-style-type: none"> <li>▪ 剑桥 GCE 'O' 水准考试英语成绩不低于 C6</li> <li>▪ 或</li> <li>▪ 雅思 6.0分 (单项不低于 5.5 分)</li> <li>▪ 或</li> <li>▪ MDIS英语专业证书 (PCIE)高级水平考试成绩合格</li> <li>▪ 或</li> <li>▪ 培生学术英语考试总成绩达到 56 分 (单项成绩不低于51分)</li> <li>▪ 或</li> <li>▪ 剑桥高级英语考试 169 分 (单项不低于 162 分)</li> <li>▪ 或</li> <li>▪ 通过MDIS入学分级考试高等水平</li> <li>▪ 或</li> <li>▪ 学院/大学开具的信函, 明确说明最高学历的教学语言为英语</li> <li>▪ 或</li> <li>▪ 同等英语水平</li> </ul>



课程	入学要求	英语要求
<p><b>工商管理硕士（人力资源管理）</b> 授位：英国桑德兰大学</p> <p><b>课程时长（月）：</b>12个月</p> <p><b>课程费用（新加坡元）（含消费税）：</b>27,820</p> <p><b>入学日期：</b>1月，9月</p>	<ul style="list-style-type: none"> <li>▪ 持有相关学位。工作实践/工作经验不限，向包括毕业前有工作经验或有限/无工作经验的候选人开放申请。 <b>或</b></li> <li>▪ 持有同等水平的专业资格。工作实践/工作经验不限，向包括毕业前有工作经验或有限/无工作经验的候选人开放申请。 <b>或</b></li> <li>▪ 无正式学术背景但拥有高级职位的申请者，我们将基于学术判断，考虑无正式学术背景的高级职位人员的申请。申请时申请人应能提供证明其能力和管理经验的证据材料。</li> </ul> <p><b>注：</b> 本课程旨在为具备学术资质的候选人的职业快速发展提供支持。这些候选人可以证明他们将从该类课程中受益。</p>	<ul style="list-style-type: none"> <li>▪ 剑桥GCE 'O'水准考试英语成绩达到C6 <b>或</b></li> <li>▪ 雅思 6.0分（单项不低于 5.5分） <b>或</b></li> <li>▪ MDIS英语专业证书（PCIE）高级水平考试成绩合格 <b>或</b></li> <li>▪ 培生学术英语考试总成绩达到56分（单项成绩不低于51分） <b>或</b></li> <li>▪ 剑桥高级英语考试 169分（单项不低于162分） <b>或</b></li> <li>▪ 通过MDIS入学分级考试高等水平 <b>或</b></li> <li>▪ 学院/大学开具的信函，明确说明最高学历的教学语言为英语 <b>或</b></li> <li>▪ 同等英语水平</li> </ul>
<p><b>工商管理硕士学位（银行与金融）</b> 授位：英国班戈大学</p> <p><b>课程时长（月）：</b>12个月</p> <p><b>课程费用（新加坡元）（含消费税）：</b>25,145</p> <p><b>入学日期：</b>3月</p>	<ul style="list-style-type: none"> <li>▪ 至少持有二级乙等学位（荣誉学位） <b>或</b></li> <li>▪ 持有证明海外学位水平的资格等级证书 <b>或</b></li> <li>▪ MDIS商业与金融专业毕业证书 <b>或</b></li> <li>▪ 成人报考必须年满30周岁，且拥有8年以上的工作经验</li> </ul>	<ul style="list-style-type: none"> <li>▪ 雅思 6.0分（单项不低于 5.5分） <b>或</b></li> <li>▪ 托福网络考试成绩达到75分（听力不低于17分，阅读不低于18分，口语不低于20分，写作不低于18分） <b>或</b></li> <li>▪ 培生学术英语考试总成绩不低于56分（单项成绩不低于51分） <b>或</b></li> <li>▪ 剑桥高级英语测试成绩不低于169分（单项成绩不低于162分） <b>或</b></li> <li>▪ MDIS英语专业证书（PCIE）高级水平考试成绩合格 <b>或</b></li> <li>▪ 通过MDIS入学分级考试高等水平 <b>或</b></li> <li>▪ 学院/大学开具的信函，明确说明最高学历的教学语言为英语 <b>或</b></li> <li>▪ 同等英语水平</li> </ul>
<p><b>工商管理硕士学位（国际市场营销）</b> 授位：英国班戈大学</p> <p><b>课程时长（月）：</b>12个月</p> <p><b>课程费用（新加坡元）（含消费税）：</b>25,145</p> <p><b>入学日期：</b>3月</p>	<ul style="list-style-type: none"> <li>▪ 至少持有二级乙等学位（荣誉学位） <b>或</b></li> <li>▪ 持有证明海外学位水平的资格等级证书 <b>或</b></li> <li>▪ 人报考必须年满30周岁，且拥有8年以上的工作经验。</li> </ul>	<ul style="list-style-type: none"> <li>▪ 剑桥高级英语测试成绩不低于169分（单项成绩不低于162分） <b>或</b></li> <li>▪ MDIS英语专业证书（PCIE）高级水平考试成绩合格 <b>或</b></li> <li>▪ 通过MDIS入学分级考试高等水平 <b>或</b></li> <li>▪ 学院/大学开具的信函，明确说明最高学历的教学语言为英语 <b>或</b></li> <li>▪ 同等英语水平</li> </ul>



课程	入学要求	英语要求
<p><b>工商管理硕士 (在线课程)</b> 授位：美国中央俄克拉荷马大学</p> <p><b>课程时长 (月)：</b> 16个月</p> <p><b>课程费用 (新加坡元) (含消费税)：</b> 30,816</p> <p><b>入学日期：</b> 1月, 8月</p>	<ul style="list-style-type: none"> <li>▪ 至少持有学士学位，平均绩点 (GPA) 至少为 2.75 (总绩点 4.0)<sup>^</sup></li> <li>▪ 研究生管理科入学考试 (GMAT) 总分数在 450 以上 <b>或</b> 美国研究生入学考试 (GRE) 分数在 300 以上 <sup>^^</sup></li> </ul> <p>其他要求：</p> <ul style="list-style-type: none"> <li>▪ 提交一份 500 字的个人简介</li> <li>▪ 个人简历</li> </ul> <p><b>注：</b></p> <p><sup>^</sup> 允许学生提交任何国家的学士学位证书，且无需第三方开具学历认证。对于有资格申请硕士课程的学生，中央俄克拉荷马大学研究生院将审查其学士学位的成绩单，并将其中的各科成绩转换为中央俄克拉荷马大学的同等学科成绩。然后再将这些学科成绩换算成平均绩点 (最高绩点4.0)，并据此决定申请人是否会被录取。如果简单评判一位英国教育体系毕业生的录取资格，那么该学生应至少持有英国学士学位，且获得二级乙等学位 (荣誉学位)，才有可能符合中央俄克拉荷马大学的平均绩点要求，达到录取标准。</p> <p><sup>^^</sup>没有GRE/GMAT成绩的申请人可以通过中央俄克拉荷马大学商学院的虚拟面试，再参照其他入学要求来提起申请。中央俄克拉荷马大学建议申请人具有2-3年的行业从业经验。</p>	<ul style="list-style-type: none"> <li>▪ 托福网络考试成绩达到79分/纸笔考的总成绩达到550分</li> <li><b>或</b></li> <li>▪ 雅思成绩达到6.5</li> <li><b>或</b></li> <li>▪ 大学认可的同等成绩</li> </ul>



课程	入学要求	英语要求
<p><b>荣誉文学士</b> <b>(工商和市场营销 (专升本))</b> 授位: 英国桑德兰大学</p> <p><b>课程时长 (月):</b> 9个月</p> <p><b>课程费用 (新加坡元) (含消费税):</b> 17,120</p> <p><b>入学日期:</b> 3月, 6月, 11月</p>	<ul style="list-style-type: none"> <li>▪ 持有有关商科的英国国家大专学历 <b>或</b></li> <li>▪ MDIS管理学大专学历 (工商管理/会计与金融) <b>或</b></li> <li>▪ 录取要求为已接受10年正规教育, 且获得新加坡国内/国外专科院校相关商科的证书<b>或</b></li> <li>▪ 入学要求为已接受12年正规教育, 且获得私立教育机构颁发的资格证书 (等同于第一年和第二年的校外学位课程)</li> </ul> <p><b>注:</b> 所有申请均须经相关大学批准。</p>	<ul style="list-style-type: none"> <li>▪ 剑桥GCE 'O'水准考试英语成绩达到C6 <b>或</b></li> <li>▪ 雅思成绩达到 6.0 分 (单项成绩不低于 5.5 分) <b>或</b></li> <li>▪ MDIS英语专业证书 (PCIE)高级水平考试成绩合格 <b>或</b></li> <li>▪ 培生学术英语考试成绩达到 56 分 (单项成绩不低于 51 分) <b>或</b></li> <li>▪ 剑桥高级英语测试成绩达到 169 分 (单项成绩不低于 162 分) <b>或</b></li> <li>▪ 通过MDIS入学分级考试高等水平 <b>或</b></li> <li>▪ 学院/大学开具的信函, 明确说明所获最高教育水平的教学语言为英语 <b>或</b></li> <li>▪ 同等英语水平</li> </ul>
<p><b>荣誉文学士</b> <b>(工商和管理 (专升本))</b> 授位: 英国桑德兰大学</p> <p><b>课程时长 (月):</b> 18个月</p> <p><b>课程费用 (新加坡元) (含消费税):</b> 22,470</p> <p><b>入学日期:</b> 3月, 8月, 11月</p>	<p><b>第二年入学</b></p> <ul style="list-style-type: none"> <li>▪ MDIS 管理学文凭 <b>或</b></li> <li>▪ 与商科相关的英国国家高级证书 <b>或</b></li> <li>▪ 录取要求为已接受10年正规教育, 且获得新加坡国内/外专科院校所颁的非商科的文凭 <b>或</b></li> <li>▪ 入学要求为已接受12年正规教育, 且获得私立教育机构商科类文凭</li> </ul> <p><b>第三年入学</b></p> <ul style="list-style-type: none"> <li>▪ 商科类英国国家高级证书 <b>或</b></li> <li>▪ MDIS 管理学高级文凭 <b>或</b></li> <li>▪ 新加坡国内理工学院的商科类文凭 <b>或</b></li> <li>▪ 入学要求为已接受12年正规教育, 且获得私立教育机构商科类文凭和高级文凭 (等同于第一年和第二年的校外学位课程)</li> </ul> <p><b>注:</b> 所有申请均须经大学批准。</p>	<ul style="list-style-type: none"> <li>▪ 剑桥高级英语测试成绩达到 169 分 (单项成绩不低于 162 分) <b>或</b></li> <li>▪ 通过MDIS入学分级考试高等水平 <b>或</b></li> <li>▪ 学院/大学开具的信函, 明确说明所获最高教育水平的教学语言为英语 <b>或</b></li> <li>▪ 同等英语水平</li> </ul>



课程	入学要求	英语要求
<p><b>荣誉文学士</b> <b>(航空和机场管理 (专升本))</b> 授位: 英国提赛德大学</p> <p><b>课程时长 (月): 9个月</b></p> <p><b>课程费用 (新加坡元) (含消费税):</b> 16,050</p> <p><b>入学日期:</b> 4月, 10月</p>	<ul style="list-style-type: none"> <li>▪ 与旅游相关或商科的学士学位 <b>或</b></li> <li>▪ MDIS 管理学高等文凭 (会计和金融) <b>或</b></li> <li>▪ MDIS 管理学高等文凭 (工商管理) <b>或</b></li> <li>▪ MDIS 旅游、酒店和会展管理的高级文凭 <b>或</b></li> <li>▪ 英国国家高级文凭 (HND) (旅游相关科目或商业课程) <b>或</b></li> <li>▪ 相关的本地理工学院文凭, 最低平均绩点为 2.4 (最高绩点 4.0) <b>或</b></li> <li>▪ 相关本地理工学院分数过关的专业或高级文凭 <b>或</b></li> <li>▪ 相关海外理工学院文凭 (旅游相关科目或商业课程), 且已接受 10 年正规教育 <b>或</b></li> <li>▪ 录取要求为已接受 12 年正规教育, 且获得私立教育机构的相关资格证书 (旅游相关科目或商业课程) <b>或</b></li> <li>▪ 成人报考必须年满 30 周岁, 且拥有 8 年以上的工作经验</li> </ul> <p><b>注:</b> 所有申请均须经相关大学批准。</p>	<ul style="list-style-type: none"> <li>▪ 剑桥 GCE 'O' 水准考试英语成绩达到 C6</li> <li>▪ <b>或</b></li> <li>▪ 雅思达到 6.0 分 (单项不低于 5.5 分)</li> <li>▪ <b>或</b></li> <li>▪ MDIS 英语专业证书 (PCIE) 高级水平考试成绩合格</li> <li>▪ <b>或</b></li> <li>▪ 通过 MDIS 入学分级考试高等水平</li> <li>▪ <b>或</b></li> <li>▪ 同等英语水平</li> </ul>
<p><b>理学士学位 (荣誉) (商业与金融)</b> 授位: 英国班戈大学</p> <p><b>课程时长 (月):</b> 24 个月 (第一年入学) 16 个月 (第二年入学)</p> <p><b>课程费用 (新加坡元) (含消费税):</b> 35,310 (第一年入学) 25,894 (第二年入学)</p> <p><b>入学日期:</b> 2 月</p>	<p><b>第一年入学</b></p> <ul style="list-style-type: none"> <li>▪ GCE 'A' 水准考获 2 门 'A' 和 2 门 'A0' <b>或</b></li> <li>▪ 持有新加坡国内理工学院的非商科大专文凭 <b>或</b></li> <li>▪ 持有其他私立教育机构颁发的专业证书, 且已接受 10 年正规的国外教育 <b>或</b></li> <li>▪ 持有理科、技术、工程、数学与文科大学预科文凭</li> </ul> <p><b>第二年入学</b></p> <ul style="list-style-type: none"> <li>▪ 持有 MDIS 管理学大专文凭 <b>或</b></li> <li>▪ 持有新加坡国内理工学院的商科相关大专文凭 <b>或</b></li> <li>▪ 持有其他私立教育机构颁发的商科专业证书 (等同于校外学位课程第一年), 且已接受 12 年正规的国外教育, <b>或</b></li> <li>▪ 持有英国国家高级文凭 (HND), 或已在其他领域本科级别课程至少一年</li> </ul>	<ul style="list-style-type: none"> <li>▪ 雅思达到 6.0 分 (单项不低于 5.5 分)</li> <li>▪ <b>或</b></li> <li>▪ 托福网络考试成绩达到 75 分 (听力不低于 17 分, 阅读不低于 18 分, 口语不低于 20 分, 写作不低于 18 分) <b>或</b></li> <li>▪ 培生学术英语考试总成绩不低于 56 分 (单项成绩不低于 51 分)</li> <li>▪ <b>或</b></li> <li>▪ 剑桥高级英语测试成绩不低于 169 分 (单项成绩不低于 162 分)</li> <li>▪ <b>或</b></li> <li>▪ MDIS 英语专业证书 (PCIE) 高级水平考试成绩合格</li> <li>▪ <b>或</b></li> <li>▪ 通过 MDIS 入学分级考试高等水平 <b>或</b></li> <li>▪ 学院/大学开具的信函, 明确说明所获最高教育水平的教学语言为英语</li> <li>▪ <b>或</b></li> <li>▪ 同等英语水平</li> </ul>
<p><b>荣誉理学士 (会计与金融)</b> 授位: 英国班戈大学</p> <p><b>课程时长 (月):</b> 24 个月 (第一年入学) 16 个月 (第二年入学)</p> <p><b>课程费用 (新加坡元) (含消费税):</b> 36,380 (第一年入学) 26,964 (第二年入学)</p> <p><b>入学日期:</b> 2 月</p>	<p><b>第一年入学</b></p> <ul style="list-style-type: none"> <li>▪ GCE 'A' 水准考获 2 门 'A' 和 2 门 'A0' <b>或</b></li> <li>▪ 持有新加坡国内理工学院的非商科大专文凭 <b>或</b></li> <li>▪ 持有其他私立教育机构颁发的专业证书, 且已接受 10 年正规的国外教育 <b>或</b></li> <li>▪ 持有理科、技术、工程、数学与文科大学预科文凭</li> </ul> <p><b>第二年入学</b></p> <ul style="list-style-type: none"> <li>▪ MDIS 管理学文凭 <b>或</b></li> <li>▪ 新加坡国内理工学院有关商科的文凭 <b>或</b></li> <li>▪ 持有其他私立教育机构颁发的商科专业证书 (等同于校外学位课程第一年), 且已接受 12 年正规的国外教育, <b>或</b></li> <li>▪ 持有英国国家高级文凭 (HND), 或已在其他领域本科级别课程至少一年</li> </ul>	<ul style="list-style-type: none"> <li>▪ 雅思达到 6.0 分 (单项不低于 5.5 分)</li> <li>▪ <b>或</b></li> <li>▪ 托福网络考试成绩达到 75 分 (听力不低于 17 分, 阅读不低于 18 分, 口语不低于 20 分, 写作不低于 18 分)</li> <li>▪ <b>或</b></li> <li>▪ 培生学术英语考试总成绩不低于 56 分 (单项成绩不低于 51 分)</li> <li>▪ <b>或</b></li> <li>▪ 剑桥高级英语测试成绩不低于 169 分 (单项成绩不低于 162 分)</li> <li>▪ <b>或</b></li> <li>▪ MDIS 英语专业证书 (PCIE) 高级水平考试成绩合格</li> <li>▪ <b>或</b></li> <li>▪ 通过 MDIS 入学分级考试高等水平</li> <li>▪ <b>或</b></li> <li>▪ 学院/大学开具的信函, 明确说明所获最高教育水平的教学语言为英语</li> <li>▪ <b>或</b></li> <li>▪ 同等英语水平</li> </ul>



课程	入学要求	英语要求
<p><b>管理学高级大专 (工商管理)</b> 授位: MDIS</p> <p><b>课程时长 (月):</b> 6个月</p> <p><b>课程费用 (新加坡元) (含消费税):</b> 9,630</p> <p><b>入学日期:</b> 3月, 5月, 10月</p>	<ul style="list-style-type: none"> <li>▪ 持有 MDIS 管理学大专文凭 <b>或</b></li> <li>▪ 持有其他受认可的新加坡本地/海外理工学院或其他私立教育机构颁发的相关大专文凭, 且已接受12年的正规教育。 <b>或</b></li> <li>▪ 成人报考必须年满30周岁, 且拥有8年以上的工作经验</li> </ul>	<ul style="list-style-type: none"> <li>▪ 剑桥GCE 'O' 水准考试英语成绩达到C6或同等水平 <b>或</b></li> <li>▪ 雅思成绩达到5.5分或同等水平 <b>或</b></li> <li>▪ 通过MDIS入学分级考试 <b>或</b></li> <li>▪ MDIS英语专业证书(PCIE)高级水平考试成绩合格 <b>或</b></li> <li>▪ 通过由 MDIS 所办的在线英语分级测试 <b>或</b></li> <li>▪ 学院/大学开具的信函, 明确说明所获最高教育水平的教学语言为英语 <b>或</b></li> <li>▪ 多邻国英语测试成绩达到 85 分</li> </ul>
<p><b>管理学大专</b> 授位: MDIS</p> <p><b>课程时长 (月):</b> 7个月</p> <p><b>课程费用 (新加坡元) (含消费税):</b> 8,025</p> <p><b>入学日期:</b> 2月, 5月, 8月, 10月</p>	<ul style="list-style-type: none"> <li>▪ 剑桥 GCE 'O' 水准 2 科及格 <b>或</b></li> <li>▪ 持有理科、技术、工程、数学与文科大学预科文凭 <b>或</b></li> <li>▪ MDIS 管理学国际预科文凭 <b>或</b></li> <li>▪ 国际生报读必须已完成12年的正规 <b>或</b></li> <li>▪ 其他受认可的新加坡国内/国外专科学院校 <b>或</b> 其他私立教育机构的相关基础文凭 (入学要求为完成 10 年正规教育) <b>或</b></li> <li>▪ 成人报考必须年满30周岁, 且拥有8年以上的工作经验</li> </ul>	<ul style="list-style-type: none"> <li>▪ 剑桥 GCE 'O' 水准 考试英语成绩不低于 C6 或同等水平 <b>或</b></li> <li>▪ 雅思成绩达到 5.5 分或同等水平 <b>或</b></li> <li>▪ 通过由 MDIS 所办的入学英语考试 <b>或</b></li> <li>▪ MDIS 英语专业证书(PCIE)高级水平考试成绩合格 <b>或</b></li> <li>▪ 国际中学普通教育证书 (IGCSE) 水准考试 1 科及格 (英语为第一或第二语言皆可) <b>或</b></li> <li>▪ 通过由MDIS所办的在线英语分级测试 <b>或</b></li> <li>▪ 学院/大学开具的信函, 明确说明最高学历的教学语言为英语 <b>或</b></li> <li>▪ 多邻国英语测试成绩达到 85 分</li> </ul>
<p><b>理科、科技、工程、数学和文科国际预科文凭</b> 授位: MDIS</p> <p><b>课程时长 (月):</b> 6个月</p> <p><b>课程费用 (新加坡元) (含消费税):</b> 4,494</p> <p><b>入学日期:</b> 2月, 6月, 9月, 11月</p>	<ul style="list-style-type: none"> <li>▪ 剑桥 GCE 'O' 水准 至少 1 科及格* <b>或</b></li> <li>▪ 国际中学教育普通证书 (IGCSE) 水准考试至少 1 科及格* <b>或</b></li> <li>▪ 获得高级国家工教局证书 (Higher NITEC) 或国家工教局证书 (NITEC) <b>或</b></li> <li>▪ 国际生报读必须已完成 10 年的正规教育 <b>或</b></li> <li>▪ 成人报考必须年满30周岁, 且拥有8年以上的工作经验</li> </ul> <p>* 英语不适用</p>	<ul style="list-style-type: none"> <li>▪ 剑桥 GCE 'O' 水准 考试英语成绩不低于 C6 或同等水平 <b>或</b></li> <li>▪ 雅思成绩达到 5.5 分或同等水平 <b>或</b></li> <li>▪ 通过由 MDIS 所办的入学英语考试 <b>或</b></li> <li>▪ MDIS 英语专业证书(PCIE)高级水平考试成绩合格 <b>或</b></li> <li>▪ 国际中学普通教育证书 (IGCSE) 水准考试 1 科及格 (英语为第一或第二语言皆可) <b>或</b></li> <li>▪ 通过由MDIS所办的在线英语分级测试 <b>或</b></li> <li>▪ 学院/大学开具的信函, 明确说明最高学历的教学语言为英语 <b>或</b></li> <li>▪ 多邻国英语测试成绩达到 85 分</li> </ul>



课程	入学要求	英语要求
<p><b>大众传媒高级文凭</b> 授位：MDIS</p> <p><b>课程时长 (月)：</b>7个月</p> <p><b>课程费用 (新加坡元) (含消费税)：</b>8,025</p> <p><b>入学日期：</b>2月，5月，8月，11月</p>	<ul style="list-style-type: none"> <li>▪ 剑桥 GCE 'A' 水准 考试 2 科及格 <b>或</b></li> <li>▪ 理科、科技、工程、数学和文科国际预科文凭 <b>或</b></li> <li>▪ 其入学要求为完成 10 年正规教育的本地理工学院或其他私立教育机构 (PEI) 所颁发的文凭 <b>或</b></li> <li>▪ 国际生报考必须完成12年的正规教育 <b>或</b></li> <li>▪ 成人报考必须年满30周岁，且拥有8年以上的工作经验 <b>或</b></li> <li>▪ 获得由MDIS颁发的大众传媒国际预科文凭</li> </ul>	<ul style="list-style-type: none"> <li>▪ 剑桥GCE 'O' 水准考试英语成绩达到 C6或同等水平 <b>或</b></li> <li>▪ 雅思成绩达到5.5分或同等水平 <b>或</b></li> <li>▪ 通过由 MDIS 所办的入学英语考试 <b>或</b></li> <li>▪ 通过 MDIS 英语专业证书 (PCIE) 考试 <b>或</b></li> <li>▪ 通过由MDIS所办的在线英语分级测试 <b>或</b></li> <li>▪ 学院/大学开具的信函，其中明确说明最高水平的教学语言为英语 <b>或</b></li> <li>▪ 多邻国语言考试英语成绩达到85分</li> </ul>
<p><b>大众传媒国际预科文凭</b> 授位：MDIS</p> <p><b>课程时长 (月)：</b>7个月</p> <p><b>课程费用 (新加坡元) (含消费税)：</b>7,490</p> <p><b>入学日期：</b>2月，5月，8月，11月</p>	<ul style="list-style-type: none"> <li>▪ 剑桥 GCE 'O' 水准 考试至少 1 科及格* <b>或</b></li> <li>▪ 国际普通中学教育 (IGCSE) 水准考试至少 1 科及格* <b>或</b></li> <li>▪ 获得高级国家工教局证书 (Higher NITEC) 或国家工教局证书 (NITEC) <b>或</b></li> <li>▪ 国际生报读必须已完成 10 年的正规教育 <b>或</b></li> <li>▪ 成人报考必须年满30周岁，且拥有8年以上的工作经验</li> </ul> <p>* 英语不适用</p>	<ul style="list-style-type: none"> <li>▪ 剑桥GCE 'O'水准考试英语成绩达到C6或同等水平 <b>或</b></li> <li>▪ 雅思成绩达到 5.5 分或同等水平 <b>或</b></li> <li>▪ 通过由 MDIS 所办的入学英语考试 <b>或</b></li> <li>▪ 通过由 MDIS 举行的英语专业证书 ( PCIE) 考试 <b>或</b></li> <li>▪ 国际中学普通教育 (IGCSE) 水准考试 1 科及格 (英语为第一或第二语言皆可) <b>或</b></li> <li>▪ 通过由 MDIS 所办的在线英语分级测试 <b>或</b></li> <li>▪ 多邻国语言考试英语成绩不低于 85 分</li> </ul>



课程	入学要求	英语要求
<p><b>荣誉理学士 (心理与行为科学)</b> 授位: 英国罗汉普顿大学</p> <p><b>课程时长 (月):</b> 27个月 (第一年入学) 9个月 (第三年入学)</p> <p><b>课程费用 (新加坡元) (含消费税):</b> 22,684</p> <p><b>入学日期:</b> 6月, 8月</p>	<p><b>第一年入学</b></p> <ul style="list-style-type: none"> <li>获得由MDIS授予的理科、科技、工程、数学与文科国际预科文凭 <b>或</b></li> <li>获得由MDIS授予的心理学国际预科文凭 <b>或</b></li> <li>剑桥 GCE 'A' 水准 考试中的至少 2 科及格 / 获得 BTEC National Certificate 证书或文凭 (或同等学历) <b>或</b></li> <li>本地理工学院颁发的非心理学的文凭 <b>或</b></li> <li>其录取要求为完成 10 年正规教育的其他私立教育机构 (PEI) 所颁发的基础资格证书</li> </ul> <p><b>第三年入学 ^</b></p> <ul style="list-style-type: none"> <li>其录取要求为完成 10 年正规教育的理工院所颁发的有关心理学文凭 (大学认可的相当于大学课程 4 级/一年级和 5 级/二年级的同等水平) ^ <b>或</b></li> <li>其录取要求为完成 12 年正规教育的私立教育机构 (PEI) 或海外院所颁发的相关资格证书 (大学认可相当于大学课程 4 级/一年级和 5 级/二年级的同等水平) *^</li> </ul> <p><b>注:</b> ^ 申请人可能需要参加衔接课程, 以掌握必要的基础知识, 从而能达到该课程的严格要求。</p> <p>* 所有不符合标准的申请均以大学的最终批准为准</p>	<ul style="list-style-type: none"> <li>雅思成绩达到6.0分 (单项成绩不低于 5.5 分) <b>或</b></li> <li>剑桥 GCE 'O' 水准 考试英语成绩不低于 C6 <b>或</b></li> <li>通过由 MDIS 所办的英语专业证书 (PCIE) 考试 (单项成绩不低于 5.5 分) <b>或</b></li> <li>通过由 MDIS 所办的英语分级测试 <b>或</b></li> <li>大学认可的同等成绩</li> </ul>
<p><b>心理学高级文凭</b> 授位: MDIS</p> <p><b>课程时长 (月):</b> 10个月</p> <p><b>课程费用 (新加坡元) (含消费税):</b> 9,630</p> <p><b>入学日期:</b> 2月, 5月, 9月, 11月</p>	<ul style="list-style-type: none"> <li>剑桥 GCE 'A' 水准 考试 2 科及格 (剑桥 GCE 'A' 水准考试任何两科的成绩至少为 E) <b>或</b></li> <li>理科、科技、工程、数学和文科国际预科文凭 <b>或</b></li> <li>获得由MDIS授予的心理学国际预科文凭 <b>或</b></li> <li>国际生报读必须已接受 12 年的正规教育 <b>或</b></li> <li>成人报考必须年满30周岁, 且拥有8年以上的工作经验</li> </ul>	<ul style="list-style-type: none"> <li>剑桥GCE 'O' 水准考试英语成绩达到C6或同等水平 <b>或</b></li> <li>雅思成绩不低于 5.5 分或同等水平 <b>或</b></li> <li>通过由 MDIS 所办的英语入学考试 <b>或</b></li> <li>通过由 MDIS 所办的英语专业证书考试 <b>或</b></li> <li>通过由MDIS所办的在线英语分级考试 <b>或</b></li> <li>学院/大学开具的信函, 其中明确说明最高水平的教学语言为英语 <b>或</b></li> <li>多邻国语言考试英语成绩不低于 85 分</li> </ul>
<p><b>理科、科技、工程、数学和文科国际预科文凭</b> 授位: MDIS</p> <p><b>课程时长 (月):</b> 6个月</p> <p><b>课程费用 (新加坡元) (含消费税):</b> 4,494</p> <p><b>入学日期:</b> 2月, 5月, 9月, 11月</p>	<ul style="list-style-type: none"> <li>剑桥 GCE 'O' 水准 考试至少 1 科及格* <b>或</b></li> <li>国际中学普通教育 (IGCSE) 水准考试至少 1 科及格* <b>或</b></li> <li>获得高级国家工教局证书 (Higher NITEC) 或国家工教局证书 (NITEC) <b>或</b></li> <li>国际生必须完成 10 年的正规教育 <b>或</b></li> <li>成人报考必须年满30周岁, 且拥有8年以上的工作经验</li> </ul> <p>* 英语不适用</p>	<ul style="list-style-type: none"> <li>剑桥 GCE 'O' 水准 考试英语成绩达到 C6 或同等水平 <b>或</b></li> <li>雅思成绩不低于 5.5 分或同等水平 <b>或</b></li> <li>MDIS 所办的英语入学考试 <b>或</b></li> <li>通过由 MDIS 所办的英语专业证书考试, <b>或</b></li> <li>国际中学普通教育 (IGCSE) 水准考试 1 科及格 (英语为第一或第二语言皆可) <b>或</b></li> <li>MDIS 所办的在线英语分级测试 <b>或</b></li> <li>学院/大学开具的信函, 明确说明所获最高教育水平的教学语言为英语 <b>或</b></li> <li>多邻国语言考试英语成绩不低于 85 分</li> </ul>



课程	入学要求	英语要求
<p><b>荣誉文学士 (广播媒体制作 (专升本))</b> 授位: 英国提赛德大学</p> <p><b>课程时长 (月):</b> 16个月 (第二年入学) 8个月 (第三年入学)</p> <p><b>课程费用 (新加坡元) (含消费税):</b> 26,215 (第二年入学) 13,910 (第三年入学)</p> <p><b>入学日期:</b> 6月, 11月</p>	<p><b>第二年入学</b></p> <ul style="list-style-type: none"> <li>获得大众传媒的高级大专文凭<sup>+</sup> <b>或</b></li> <li>持有其他私立教育机构 (PEI)所颁发的相关资格证书, 且已接受12年的正规教育</li> </ul> <p><b>第三年入学</b></p> <ul style="list-style-type: none"> <li>获得理工学院颁发的相关文凭, 且成绩及格 <b>或</b></li> <li>持有正规教育的海外理工学院所颁发的文凭或, 且已接受10年的正规教育<b>或</b></li> <li>获得有关大众传媒专业的英国国家高级文凭 (HND) <b>或</b></li> <li>持有其他私立教育机构 (PEI) 所颁发的相关资格证书 (等同于校外学位课程的第一年和第二年), 且已接受12年的正规教育。</li> </ul> <p>+ 原被称为大众传播国际文凭。</p> <p><b>注:</b> 原名为大众传媒国际大专。</p>	<ul style="list-style-type: none"> <li>剑桥GCE 'O'水准考试英语成绩达到C6, 或其他同等资格</li> <li><b>或</b></li> <li>雅思达到6.0分 (单项不低于5.5分)</li> <li><b>或</b></li> <li>通过由 MDIS 所办的英语专业证书 (PCIE) 考试</li> <li><b>或</b></li> <li>通过由MDIS所办的英语分级测试</li> <li><b>或</b></li> <li>同等英语水平</li> </ul>
<p><b>荣誉文学士 (媒体、文化与传播)</b> 授位: 英国桑德兰大学</p> <p><b>课程时长 (月):</b> 27个月 (第一年入学) 18个月 (第二年入学) 9个月 (第三年入学)</p> <p><b>课程费用 (新加坡元) (含消费税):</b> 34,775 (第一年入学) 24,075 (第二年入学) 15,301 (第三年入学)</p> <p><b>入学日期:</b> 3月, 6月, 9月</p>	<p><b>第一年入学</b></p> <ul style="list-style-type: none"> <li>理科、科技、工程、数学和文科国际预科文凭<b>或</b></li> <li>获得由MDIS授予的大众传媒国际预科文凭<b>或</b></li> <li>剑桥 GCE 'A' 水准考试至少 2 科及格或同等学历 <b>或</b></li> <li>其录取要求为完成 10 年正规教育的其他私立教育机构 (PEI) 或受认可的高等教育机构所授予的有关传媒与传播的学科的相关资格证书 (大学认可适合作为进入大学课程一年级的衔接课程)</li> </ul> <p><b>第二年入学</b></p> <ul style="list-style-type: none"> <li>获得由 MDIS 颁发的大众传媒高级文凭 <b>或</b></li> <li>其录取入学要求为完成 12 年正规教育的其他私立教育机构 (PEI) 或受公认的高等教育机构所颁发的有关传媒与传播学科的相关资格 (大学认可这些资格相当于大学课程第 1 年的同等水平) <b>或</b></li> <li>理工学院颁发的可以替代第 1 年课程内容及学习结果的文凭</li> </ul> <p><b>第三年入学</b></p> <ul style="list-style-type: none"> <li>理工学院颁发的有关传媒与传播专业的文凭 (大学认可这些资格相当于大学课程一年级和二年级的同等水平), 且成绩及格 <b>或</b></li> <li>其录取要求为完成 10 年正规教育的国外理工学院所颁发的有关传媒与传播专业的文凭 (大学认可这些资格相当于大学课程一年级和二年级的水平) <b>或</b></li> <li>与传媒与传播学科相关的英国国家高级文凭 (HND) <b>或</b></li> <li>其录取要求为完成 12 年正规教育的相关私立教育机构所颁发的有关传媒与传播专业的资格证书 (大学认可其等同于大学第一年和第二年的课程)</li> </ul>	<ul style="list-style-type: none"> <li>剑桥 GCE 'O' 水准 考试英语成绩达到 C6</li> <li><b>或</b></li> <li>雅思成绩不低于 6.0 分 (单项成绩不低于 5.5 分)</li> <li><b>或</b></li> <li>通过 MDIS 所办英语专业证书 ( PCIE) 考试</li> <li><b>或</b></li> <li>培生学术英语考试成绩不低于 56 分 (单项成绩不低于 51 分)</li> <li><b>或</b></li> <li>剑桥高级英语测试成绩不低于 169 分 (单项成绩不低于 162 分)</li> <li><b>或</b></li> <li>通过由 MDIS 所办的英语分级测试</li> <li><b>或</b></li> <li>学院/大学开具的信函, 其中明确说明最高水平的教学语言为英语</li> <li><b>或</b></li> <li>同等英语水平</li> </ul>



课程	入学要求	英语要求
<p><b>荣誉工程学士（机械）</b> 授位：英国提赛德大学</p> <p><b>课程时长（月）：</b> 36个月（第一年入学） 24个月（第二年入学）</p> <p><b>课程费用（新加坡元）（含消费税）：</b> 39,590（第一年入学） 26,215（第二年入学）</p> <p><b>入学日期：</b> 5月，9月（第一年入学） 5月，9月（第二年入学）</p>	<p><b>第一年入学</b></p> <ul style="list-style-type: none"> <li>由 MDIS 授予的工程系国际预科文凭 <b>或</b></li> <li>理科、科技、工程、数学和文科国际预科文凭 <b>或</b></li> <li>剑桥 GCE 'A' 水准考试至少 2 科及格，包括数学以及一门分析科学学科（如生物、化学、计算机科学、物理或技术）成绩为 C <b>或</b></li> <li>已经完成 12 年的正规教育（数学和物理背景，或其他相关的科学/技术/工程学科） <b>或</b></li> <li>其录取要求为完成 10 年正规教育的私立教育机构所颁发的有关工程的学历，相当于衔接课程</li> </ul> <p><b>第二年入学<sup>^</sup></b></p> <ul style="list-style-type: none"> <li>理工学院颁发的工程相关领域的文凭，且成绩及格，相当于大学 1 年级水平 <b>或</b></li> <li>其录取要求为完成 10 年正规教育的海外理工学院所颁发的有关工程的文凭，相当于大学 1 年级水平 <b>或</b></li> <li>其录取要求为完成 12 年正规教育的私立教育机构（PEI）所颁发的有关工程领域的资格证书，相当于大学 1 年级水平 <b>或</b></li> <li>科学/技术/工程领域的英国国家高等教育文凭（HNC）或国家高等教育文凭（HND）</li> </ul> <p><b>注：</b> <sup>^</sup> 对于是否能够直接进入 2 年级学习，将由大学酌情决定</p>	<ul style="list-style-type: none"> <li>剑桥 GCE 'O' 水准 考试英语成绩达到C6</li> <li><b>或</b></li> <li>雅思成绩不低于 5.5 分（第一年入学）</li> <li><b>或</b></li> <li>雅思成绩不低于 6.0 分（第二年入学）</li> <li><b>或</b></li> <li>通过由 MDIS 所办的英语专业证书（PCIE）考试</li> <li><b>或</b></li> <li>通过由 MDIS 举行的英语分级测试</li> <li><b>或</b></li> <li>同等英语水平</li> </ul>
<p><b>理科、科技、工程、数学和文科国际预科文凭</b> 授位：MDIS</p> <p><b>课程时长（月）：</b>6个月</p> <p><b>课程费用（新加坡元）（含消费税）：</b>4,494</p> <p><b>入学日期：</b>2月，10月</p>	<ul style="list-style-type: none"> <li>剑桥 GCE 'O' 水准考试至少 1 科及格* <b>或</b></li> <li>国际中学普通教育（IGCSE）水准考试至少 1 科及格* <b>或</b></li> <li>获得高级国家工教局证书（Higher NITEC）或国家工教局证书（NITEC） <b>或</b></li> <li>国际生报读必须已完成 10 年的正规教育 <b>或</b></li> <li>成人报考必须年满30周岁，且拥有8年以上的工作经验</li> </ul> <p>* 英语不适用。</p>	<ul style="list-style-type: none"> <li>剑桥 GCE 'O' 水准 考试英语成绩达到 C6 或同等水平</li> <li><b>或</b></li> <li>雅思达到 5.5 分，或其他同等水平</li> <li><b>或</b></li> <li>通过由 MDIS 所办的英语入学考试（EET）</li> <li><b>或</b></li> <li>通过由 MDIS 所办的英语专业证书考试 <b>或</b></li> <li>国际中学普通教育（IGCSE）水准考试 1 科及格（英语为第一或第二语言皆可）</li> <li><b>或</b></li> <li>通过由 MDIS 举行的在线英语分级测试 <b>或</b></li> <li>学院/大学开具的信函，明确说明所获最高教育水平的教学语言为英语</li> <li><b>或</b></li> <li>多邻国语言考试英语成绩不低于 85 分</li> </ul>



课程	入学要求	英语要求
<p><b>网络安全硕士</b> 授位：英国提赛德大学</p> <p><b>课程时长 (月)：</b> 12个月</p> <p><b>课程费用 (新加坡元) (含消费税)：</b> 26,750</p> <p><b>入学日期：</b> 7月, 11月</p>	<ul style="list-style-type: none"> <li>▪ 至少为二级乙等的相关学科的学士学位或同等的国际文凭 <b>或</b></li> <li>▪ 具有相关工作经验可拥有任何学科学位 <b>或</b></li> <li>▪ 成人报考必须年满30周岁, 且拥有8年以上的工作经验</li> </ul>	<ul style="list-style-type: none"> <li>▪ 剑桥 GCE 'O' 水准考试英语成绩不低于 C6 <b>或</b></li> <li>▪ 雅思成绩不低于 6.0 分 (单项成绩不低于 5.5 分) <b>或</b></li> <li>▪ 通过由 MDIS 所办的英语专业证书 (PCIE) 考试 <b>或</b></li> <li>▪ 通过由 MDIS 所办的英语分级测试 <b>或</b></li> <li>▪ 同等英语水平</li> </ul>
<p><b>理学士 (荣誉) (信息技术)</b> 授位：英国提赛德大学</p> <p><b>课程时长 (月)：</b> 16个月 (第二年入学) 8个月 (第三年入学)</p> <p><b>课程费用 (新加坡元) (含消费税)：</b> 23,005 (第二年入学) 12,305 (第三年入学)</p> <p><b>入学日期：</b> 1月, 5月, 9月</p>	<p><b>第二年入学</b></p> <ul style="list-style-type: none"> <li>▪ 获得由 MDIS 授予的信息技术高级文凭 <b>或</b></li> <li>▪ 获得由 MDIS 授予的道德黑客与法证调查对策高级文凭 <b>或</b></li> <li>▪ 其录取要求为完成 12 年正规教育的其他私立教育机构 (PEI) 所颁发的相关资格证书,</li> </ul> <p><b>第三年入学</b></p> <ul style="list-style-type: none"> <li>▪ 获得本地理工学院相关文凭, 成绩及格 <b>或</b></li> <li>▪ 其录取要求为完成 10 年正规教育的海外理工学院相关文凭 <b>或</b></li> <li>▪ 获得有关信息技术专业的英国国家高级文凭 (HND) <b>或</b></li> <li>▪ 其录取要求为完成 12 年正规教育的私立教育机构的相关文凭 (等同于校外学位课程的第一年和第二年)</li> </ul> <p><b>注：</b> 某些申请人可能需要修读桥梁模块课程, 才能获得英国提赛德大学的批准在 3 年级入学。</p>	<ul style="list-style-type: none"> <li>▪ 剑桥 GCE 'O' 水准考试英语科目不低于 C6, 或其他同等资格 <b>或</b></li> <li>▪ 雅思成绩不低于 6.0 分 (单项成绩不低于 5.5) <b>或</b></li> <li>▪ 通过由 MDIS 所办的英语专业证书 (PCIE) 测试 <b>或</b></li> <li>▪ 通过由 MDIS 所办的英语分级测试 <b>或</b></li> <li>▪ 同等英语水平</li> </ul>
<p><b>理学士 (荣誉) (数码安全与网络)</b> 授位：英国提赛德大学</p> <p><b>课程时长 (月)：</b> 8个月 (第三年入学)</p> <p><b>课程费用 (新加坡元) (含消费税)：</b> 12,305 (第三年入学)</p> <p><b>入学日期：</b> 5月</p>	<p><b>第二年入学</b></p> <ul style="list-style-type: none"> <li>▪ 获得由 MDIS 授予的信息技术高级文凭 <b>或</b></li> <li>▪ 获得由 MDIS 授予的道德黑客与法证调查对策高级文凭 <b>或</b></li> <li>▪ 其录取要求为完成 12 年正规教育的其他私立教育机构 (PEI) 所颁发的相关资格证书,</li> </ul> <p><b>第三年入学</b></p> <ul style="list-style-type: none"> <li>▪ 获得本地/海外理工学院相关资讯科技的文凭, 其录取要求为完成 10 年正规教育 <b>或</b></li> <li>▪ 获得相关资讯科技的英国国家高级文凭 (HND) <b>或</b></li> <li>▪ 其录取要求为完成 12 年正规教育的私立教育机构的相关文凭 (等同于校外学位课程的第一年和第二年)</li> </ul> <p><b>注：</b> 某些申请人可能需要修读桥梁模块课程, 才能获得英国提赛德大学的批准在 3 年级入学。</p>	<ul style="list-style-type: none"> <li>▪ 剑桥 GCE 'O' 水准考试英语科目不低于 C6, 或其他同等资格 <b>或</b></li> <li>▪ 雅思成绩不低于 6.0 分 (单项成绩不低于 5.5) <b>或</b></li> <li>▪ 通过由 MDIS 所办的英语专业证书 (PCIE) 测试 <b>或</b></li> <li>▪ 通过由 MDIS 所办的英语分级测试 <b>或</b></li> <li>▪ 同等英语水平</li> </ul>



课程	入学要求	英语要求
<p><b>信息技术高级文凭</b> 授位：MDIS</p> <p><b>课程时长 (月)：</b>7个月</p> <p><b>课程费用 (新加坡元) (含消费税)：</b>9,630</p> <p><b>入学日期：</b>2月，5月，9月</p>	<ul style="list-style-type: none"> <li>▪ 剑桥 GCE 'A' 水准 考试任何 2 科成绩至少为 'E' <b>或</b></li> <li>▪ 理科、科技、工程、数学和文科国际预科文凭 <b>或</b></li> <li>▪ 获得受认可的本地理工学院授予/其他私立教育机构衔接课程的文凭 <b>或</b></li> <li>▪ 国际生报读必须已接受 12 年的正规教育 <b>或</b></li> <li>▪ 成人报考必须年满30周岁，且拥有8年以上的工作经验 <b>或</b></li> <li>▪ 获得由 MDIS 授予的信息技术国际预科文凭数学水平入学要求</li>   <li>▪ 剑桥 GCE 'O' 水准 考试数学成绩至少 C6 <b>或</b></li> <li>▪ 通过由 MDIS 所办的数学入学考试</li>   <li><b>注：</b> 如果申请人未通过MDIS数学入学考试，则要修读、完成并通过在线数学预备课程。然后，申请人将继续参加第二次MDIS数学入学考试。</li>   <li>未达到所有最低入学要求的国际学术必须参加由中央注册处举办的MDIS在线数学考试/在线英语分级考试(OEPT)。</li> </ul>	<ul style="list-style-type: none"> <li>▪ 剑桥 GCE 'O' 水准考试英语成绩达到 C6 或同等水平 <b>或</b></li> <li>▪ 雅思成绩不低于 5.5 或同等水平 <b>或</b></li> <li>▪ MDIS 所办的英语入学考试 <b>或</b></li> <li>▪ 通过由 MDIS 所办的英语专业证书 ( PCIE) 考试 <b>或</b></li> <li>▪ 通过由 MDIS 所办的在线英语分级测试 <b>或</b></li> <li>▪ 学院/大学开具的信函，明确说明所获最高教育水平的教学语言为英语 <b>或</b></li> <li>▪ 多邻国语言考试英语成绩不低于 85 分</li> </ul>
<p><b>理科、科技、工程、数学和文科国际基础文凭</b> 授位：MDIS</p> <p><b>课程时长 (月)：</b>6个月</p> <p><b>课程费用 (新加坡元) (含消费税)：</b>4,494</p> <p><b>入学日期：</b>2月，5月，8月，11月</p>	<ul style="list-style-type: none"> <li>▪ 剑桥 GCE 'O' 水准 考试至少 1 科及格 <b>或</b></li> <li>▪ 国际中学普通教育 (IGCSE) 水准考试至少 1 科及格 <b>或</b></li> <li>▪ 获得国家工教局证书 (NITEC)/高级国家工教局证书 ( Higher NITEC) <b>或</b></li> <li>▪ 国际生报读必须已完成 10 年的正规教育 <b>或</b></li> <li>▪ 成人报考必须年满30周岁，且拥有8年以上的工作经验</li>   <li>* 英语不适用。</li> </ul>	<ul style="list-style-type: none"> <li>▪ GCE 'O' 水准考试英语成绩不低于 C6 或同等水平 <b>或</b></li> <li>▪ 雅思成绩不低于 5.5 分或同等水平 <b>或</b></li> <li>▪ 通过由 MDIS 所办的入学英语考试 <b>或</b></li> <li>▪ 通过由 MDIS 所办的英语专业证书 ( PCIE) 考试 <b>或</b></li> <li>▪ 国际中学普通教育 (IGCSE) 水准考试 1 科及格 (英语为第一或第二语言皆可) <b>或</b></li> <li>▪ 通过由 MDIS 所办的在线英语分级测试 <b>或</b></li> <li>▪ 学院/大学开具的信函，明确说明所获最高教育水平的教学语言为英语 <b>或</b></li> <li>▪ 多邻国语言考试英语成绩不低于 85 分</li> </ul>



课程	入学要求	英语要求
<p><b>荣誉理学士（安全、健康和环境管理）</b> 授位：英国利兹贝克特大学</p> <p><b>课程时长（月）：</b> 36个月（第一年入学）</p> <p><b>课程费用（新加坡元）（含消费税）：</b> 36,380</p> <p><b>入学日期：</b> 9月</p>	<p><b>第一年入学</b></p> <ul style="list-style-type: none"> <li>▪ 剑桥 GCE 'A' 水准 考试 3 科及格（换算为至少 104 UCAS 系统标准分），在排除普通学科以外的其他科目达到至少 BCC 级别，或同等水平 <b>或</b></li> <li>▪ 获得由 MDIS 授予的生物医学科学的国际预科文凭 <b>或</b></li> <li>▪ 由 MDIS 授予的工程系国际预科文凭<b>或</b></li> <li>▪ 获得由 MDIS 授予的理科、科技、工程、数学和文科（STEMA）的国际预科文凭<b>或</b></li> <li>▪ 持有其他私立教育机构所授予的有关工程、建筑、化学或生物医学科学等领域的同等学历，并已完成 10 年正规教育，将根据个别情况进行评估</li> </ul> <p><b>第二年入学</b></p> <ul style="list-style-type: none"> <li>▪ 工作场所安全与健康理事会（WSH）授予的 WSQ 新加坡受雇能力技能高级证书 <b>或</b></li> <li>▪ 英国国家职业安全与健康考试委员会（NEBOSH）所颁发的以下文凭中的任何一种： <ul style="list-style-type: none"> <li>- NEBOSH 颁发的环境管理文凭；</li> <li>- NEBOSH 颁发的环境管理的国际文凭管理</li> <li>- NEBOSH 颁发的职业健康与安全的国家文凭安全</li> <li>- NEBOSH 颁发的职业健康与安全的国际文凭 <b>或</b></li> </ul> </li> <li>▪ 本地理工学院颁发的相关学科领域（包括生命科学和工程类课程）且大学正式认可的文凭，或属被视为同等水平的</li> <li>▪ 职业安全卫生机构（IOSH）所认可的授予技术人员资格的其他资格证书</li> </ul> <p><b>第三年入学</b></p> <ul style="list-style-type: none"> <li>▪ 申请入读 3 年级的学生须已获得有关工作场所安全与健康 'WSH' 的受雇能力技能 'WSH' 专业文凭 <b>或</b></li> <li>▪ 已获得相关资格证书（有关工作场所安全与健康 'WSH' 的受雇能力技能 'WSH' 专业文凭）的学生可免于参加某些 5 级考试。如获免试，学生需修完为期 3 个月的“了解研究过程”的课程单元才能入读 6 级（相当于三年级）。学习总时长为 15 个月</li> </ul> <p><b>注：</b> 所有申请均须经大学批准。</p>	<p><b>申请人必须满足以下要求之一：</b></p> <ul style="list-style-type: none"> <li>▪ 剑桥 GCE 'O' 水准考试英语成绩不低于 C6 <b>或</b></li> <li>▪ 雅思成绩不低于 6.0（单科成绩不低于 5.5）<b>或</b></li> <li>▪ 通过由 MDIS 所办的英语专业证书（PCIE）高等水平考试——成绩不低于 60% <b>或</b></li> <li>▪ 通过由 MDIS 所办的英语分级测试——成绩不低于 81% <b>或</b></li> <li>▪ 大学认可的同等成绩</li> </ul>



课程	入学要求	英语要求
<p><b>荣誉理学士 生物医学科学</b> 授位：英国诺桑比亚大学</p> <p><b>课程时长 (月)：</b> 36个月 (第一年入学) 24个月 (第二年入学)</p> <p><b>课程费用 (新加坡元) (含消费税)：</b> 47,615 (第一年入学) 32,100 (第二年入学)</p> <p><b>入学日期：</b> 4月, 10月</p>	<p><b>第一年入学</b></p> <ul style="list-style-type: none"> <li>▪ 获得生物医学科学的国际预科文凭 <b>或</b></li> <li>▪ 剑桥 GCE 'A' 水准考试, 科学类科目 (成绩高于 BBB, 包括生物学成绩高于 B) <b>或</b></li> <li>▪ 获得本地有关理工学院生命科学的文凭 (平均绩点为 2.0 - 2.49) <b>或</b></li> <li>▪ 持有其他私立教育机构 (PEI) 所颁发的有关科学的资格证书, 且已完成 10 年正规国外教育</li> </ul> <p><b>第二年入学</b></p> <ul style="list-style-type: none"> <li>▪ 获得本地有关理工学院生命科学的文凭 (平均绩点不低于 2.5)</li> </ul>	<ul style="list-style-type: none"> <li>▪ 雅思成绩不低于 6.0 分 (单项成绩不低于 5.5 分)</li> <li><b>或</b></li> <li>▪ 通过由 MDIS 所办的英语专业证书 (PCIE) 考试</li> <li><b>或</b></li> <li>▪ 培生学术英语考试成绩不低于 54 分, 单项成绩不低于 51 分</li> <li><b>或</b></li> <li>▪ 通过由 MDIS 所办的英语分级测试 (EPT)</li> <li><b>或</b></li> <li>▪ 学院/大学开具的信函, 明确说明所获最高教育水平的教学语言为英语</li> <li><b>或</b></li> <li>▪ 同等英语水平</li> </ul>
<p><b>理学士 (荣誉) (生物技术)</b> 授位：英国诺桑比亚大学</p> <p><b>课程时长 (月)：</b> 36个月 (第一年入学) 24个月 (第二年入学)</p> <p><b>课程费用 (新加坡元) (含消费税)：</b> 45,475 (第一年入学) 31,297.50 (第二年入学)</p> <p><b>入学日期：</b> 4月, 10月</p>	<p><b>第一年入学</b></p> <ul style="list-style-type: none"> <li>▪ 获得生物医学科学的国际预科文凭 <b>或</b></li> <li>▪ 剑桥 GCE 'A' 水准考试至少 3 科成绩不低于 B (包括生物学成绩不低于 B) <b>或</b></li> <li>▪ 获得本地理工学院有关生命科学的文凭 (平均绩点为 2.0~2.49) <b>或</b> 持有其他私立教育机构 (PEI) 所颁发的有关科学的资格证书, 且已完成 10 年正规国外教育</li> </ul> <p><b>第二年入学</b></p> <ul style="list-style-type: none"> <li>▪ 获得本地理工学院有关生命科学的文凭 (平均绩点不低于 2.5)</li> </ul>	
<p><b>国际预科文凭 (生物医学科学)</b> 授位：MDIS</p> <p><b>课程时长 (月)：</b> 6个月</p> <p><b>课程费用 (新加坡元) (含消费税)：</b> 10,379</p> <p><b>入学日期：</b> 3月, 5月, 8月, 11月</p>	<ul style="list-style-type: none"> <li>▪ 剑桥 GCE 'O' 水准考试至少 1 科及格* <b>或</b></li> <li>▪ 获得高级国家工教局证书 (Higher NITEC) 或国家工教局证书 (NITEC) <b>或</b></li> <li>▪ 国际生报读必须已完成 10 年的外国正规教育 <b>或</b></li> <li>▪ 成人报考必须年满 30 周岁, 且拥有 8 年以上的工作经验 <b>或</b></li> <li>▪ 国际中学普通教育 (IGCSE) 水准考试至少 1 科及格</li> </ul> <p><b>注：</b> * 剑桥 GCE 'O' 水准考试其中一科必须是与科学相关的科目。</p>	<ul style="list-style-type: none"> <li>▪ 剑桥 GCE 'O' 水准考试英语成绩达到 C6 或同等水平</li> <li><b>或</b></li> <li>▪ 雅思成绩不低于 5.5 分或同等水平</li> <li><b>或</b></li> <li>▪ 通过由 MDIS 所办的英语入学考试 (EET)</li> <li><b>或</b></li> <li>▪ 通过由 MDIS 所办的英语专业证书 (PCIE) 考试</li> <li><b>或</b></li> <li>▪ 国际中学教育普通 (IGCSE) 水准考试 1 科及格 (英语为第一或第二语言皆可)</li> <li><b>或</b></li> <li>▪ 通过由 MDIS 所办的在线英语分级测试</li> <li><b>或</b></li> <li>▪ 学院/大学开具的信函, 明确说明所获最高教育水平的教学语言为英语</li> <li><b>或</b></li> <li>▪ 多邻国语言考试英语成绩不低于 85 分</li> </ul>



课程	入学要求	英语要求
<p><b>工商管理硕士 (卫生管理) (在线课程)</b> 授位：英国爱丁堡龙比亚大学</p> <p><b>课程时长 (月)：</b> 21个月</p> <p><b>课程费用 (新加坡元) (含消费税)：</b> 19,934.10</p> <p><b>入学日期：</b> 1月，5月，9月</p>	<ul style="list-style-type: none"> <li>▪ 获得二等二级以上荣誉学士学位，外加 2 年工作 经验 <b>或</b></li> <li>▪ 成人报考必须年满30周岁，且拥有8年以上的工作 经验</li> </ul>	<ul style="list-style-type: none"> <li>▪ 雅思成绩达到 6.0 分，单项成绩不低于 5.5 分 <b>或</b></li> <li>▪ 托福网络考试成绩达到80分（听力 不低于 17 分，阅读不低于 18 分，口语不低于 20 分，写 作不低于 17 分） <b>或</b></li> <li>▪ 培生学术英语考试总成绩不低于 56 分，单项 成绩不低于 51 分 <b>或</b></li> <li>▪ 剑桥英语 C2 等级（之前为 剑桥熟练英语 CPE）测试成绩不低于 169 分，单项成绩不低 于 162 分 <b>或</b></li> <li>▪ 剑桥英语 B2 First 等级（之前为 FCE第一英语 认证）测试成绩不低于 169 分，单项成绩不低 于 162 <b>或</b></li> <li>▪ 剑桥 C1 高级英语（之前为 CAE）测试成绩不低 于 169，单项成绩不低于 162 <b>或</b></li> <li>▪ 圣三一综合技能测验（ISE）-ISEII，ISEIII， ISEIV，每个部分均及格 <b>或</b></li> <li>▪ 剑桥 GCE 'O' 水准 考试英语成绩不低于 C6 <b>或</b></li> <li>▪ 通过由 MDIS 所办的英语专业证书（PCIE）高 等水平考试 <b>或</b></li> <li>▪ 通过由 MDIS 所办的高级水平分级测试</li> </ul>
<p><b>公共卫生硕士</b> 授位：英国诺桑比亚大学</p> <p><b>课程时长 (月)：</b> 12个月</p> <p><b>课程费用 (新加坡元) (含消费税)：</b> 26,750</p> <p><b>入学日期：</b> 10月</p>	<ul style="list-style-type: none"> <li>▪ 最低学历为相关学科领域（与健康或健康科学相 关）的二等学士学位（2ii）或同等水平 <b>或</b></li> <li>▪ 成人报考必须年满30周岁，且拥有8年以上在公共 卫生/医疗保健领域管理职位的工作经验，且致力 于公共卫生的职业发展</li> </ul> <p><b>注：</b> 所有申请均须经大学批准。</p>	<ul style="list-style-type: none"> <li>▪ 雅思成绩不低于 6.5 分（单项成绩不低于 6 分） <b>或</b></li> <li>▪ 学院/大学开具的信函，明确说明所获最高教育 水平的教学语言为英语 <b>或</b></li> <li>▪ 通过由 MDIS 所办的英语专业证书（PCIE）考 试 <b>或</b></li> <li>▪ 通过由 MDIS 所办的英语分级测试 <b>或</b></li> <li>▪ 同等英语水平</li> </ul>



课程	入学要求	英语要求
<p><b>医疗健康管理的理学硕士</b> 授位：英国诺桑比亚大学</p> <p><b>课程时长 (月)：</b> 12 个月</p> <p><b>课程费用 (新加坡元) (含消费税)：</b> 26,750</p> <p><b>入学日期：</b> 10 月</p>	<ul style="list-style-type: none"> <li>▪ 最低学历为相关专业的二等学士学位 (2ii) 或同等水平，并在医疗保健实务拥有多年的高层工作经验，或有凭证致力于健康管理的工作 <b>或</b></li> <li>▪ 成人报考必须年满30周岁，且拥有8年以上在医疗保健领域管理职位的工作经验</li> </ul> <p><b>注：</b> 所有申请均须经相关大学批准。</p>	<ul style="list-style-type: none"> <li>▪ 雅思成绩达到 6.5 分 (单项成绩不低于6.0分)</li> <li><b>或</b></li> <li>▪ 学院/大学开具的信函，明确说明所获最高教育水平的教学语言为英语</li> <li><b>或</b></li> <li>▪ 通过由MDIS 所办的英语专业证书 (PCIE) 考试</li> <li><b>或</b></li> <li>▪ 通过由 MDIS 所办的英语分级测试</li> <li><b>或</b></li> <li>▪ 同等英语水平</li> </ul>
<p><b>营养学 (荣誉) 理学士</b> 英国罗汉普顿大学</p> <p><b>课程时长 (月)：</b> 36个月</p> <p><b>课程费用 (新加坡元) (含消费税)：</b> 41,730 (—1 年级)</p> <p><b>入学日期：</b> 2 月，9 月</p>	<p><b>1 年级 (第 4 级) 入学：</b></p> <ul style="list-style-type: none"> <li>▪ 由 MDIS 颁发的生物医学国际预科文凭 <b>或</b></li> <li>▪ 剑桥 GCE 'A' 水准考试至少 2 科及格 / BTEC (或相等资格) 颁发的科学系科目或家政 (例如食品营养与健康) 的证书 <b>或</b></li> <li>▪ 本地理工学院颁发的有关科学的文凭 (GPA 为 2.0 到 2.49) <b>或</b></li> <li>▪ 持有其他私立教育机构 (PEI) 所颁发的有关科学的资格证书，且已完成 10 年正规教育</li> </ul>	<ul style="list-style-type: none"> <li>▪ 雅思成绩不低于 6.0 (单科成绩不低于 5.5)</li> <li><b>或</b></li> <li>▪ 剑桥 GCE 'O' 水准考试英语成绩不低于 C6</li> <li><b>或</b></li> <li>▪ 通过由 MDIS 所办的英语专业证书 (PCIE) 考试 (单项成绩不低于 5.5 分)</li> <li><b>或</b></li> <li>▪ 通过由MDIS 所办的英语分级测试 (单项成绩不低于 5.5 分)</li> <li><b>或</b></li> <li>▪ 大学认可的同等成绩</li> </ul>



课程	入学要求	英语要求
<p><b>荣誉文学士 (时尚产品和促销)</b> 授位：英国桑德兰大学</p> <p><b>课程时长 (月):</b> 27个月 (第一年入学) 18个月 (第二年入学) 9个月 (第三年入学)</p> <p><b>课程费用 (新加坡元) (含消费税):</b> 36,915 (第一年入学) 26,750 (第二年入学) 23,540 (第三年入学)</p> <p><b>入学日期:</b> 4月, 9月</p>	<p><b>第一年入学</b></p> <ul style="list-style-type: none"> <li>▪ 至少 2 门 'A' 水准 及格或同等水平 <b>或</b></li> <li>▪ 获得由 MDIS 授予的时装产品和市场营销国际预科文凭 <b>或</b></li> <li>▪ 获得由 MDIS 授予的理科、科技、工程、数学和文科国际预科文凭 <b>或</b></li> <li>▪ 已完成 10 年正规教育, 且持有其他私立教育机构 (PEI) 或有关时装和/或市场营销学科的受公认高等教育机构所颁发的相关资格证书 (大学认可适合作为进入大学课程 4 级/一年级的衔接课程) *</li> </ul> <p><b>第二年入学</b></p> <ul style="list-style-type: none"> <li>▪ 获得由 MDIS 授予的时装设计和市场营销大专文凭或时装营销和传播的大专文凭, 且达到 5 级水准/ 二年级入学水平 <b>或</b></li> <li>▪ 持有其他私立教育机构 (PEI) 所颁发的有关时装的资格证书, 且已完成 12 年正规教育 <b>或</b></li> <li>▪ 获得有关时装学科的英国国家高等文凭 (HND), 且达到 6 级水准 / 三年级水平 <b>或</b></li> <li>▪ 获得由理工学院颁发的符合二年级或三年级水平的有关时装的文凭, 具体取决于文凭内容与学位的相关度</li> </ul> <p><b>第三年入学</b></p> <ul style="list-style-type: none"> <li>▪ 由理工学院颁发的有关时装和/或营销学科的文凭 (大学认可的相当于大学课程 4 级/一年级和 5 级/二年级的同等水平), 且成绩及格* <b>或</b></li> <li>▪ 已完成 10 年正规教育, 且持有海外理工学院所颁发的有关时装和/或营销学科的文凭 (大学认可相当于大学课程 4 级/一年级和 5 级/二年级的同等水平) * <b>或</b></li> <li>▪ 有关时装产品和/或市场营销学科的英国国家高等文凭 (HND) <b>或</b></li> <li>▪ 其录取要求为完成 12 年正规教育的私立教育机构 (PEI) 所颁发的有关时装和/或营销学科的文凭 (大学认可相当于大学课程 4 级/一年级和 5 级/二年级的同等水平) *</li> </ul> <p><b>注:</b> 部分申请人可能需要修一些帮助对接的课程单元, 以保证获得入学资格。 所有申请的批准均依据大学先前经验认证 (RPL) 政策和程序。 所有申请均须经大学批准。</p> <p>以新加坡受雇能力技能资格证书 (WSQ) 文凭申请入学:</p> <ul style="list-style-type: none"> <li>▪ 剑桥 GCE 'A' 水准 考试至少 2 科及格且拥有 WSQ 新加坡受雇能力技能时装技术文凭 (服装设计和产品开发) * / WSQ 新加坡受雇能力技能时装技术文凭 (商品推销和市场营销) * <b>或</b></li> <li>▪ 理工学院颁发的非时尚的文凭和 WSQ 新加坡受雇能力技能时装技术文凭 (服装设计和产品开发) * / WSQ 新加坡受雇能力技能时装技术文凭 (商品推销和市场营销) * <b>或</b></li> <li>▪ 已完成 12 年正规教育, 且持有其他私立教育机构 (PEI) 所颁发的非时尚的文凭及资格证书, WSQ 新加坡受雇能力技能时装技术文凭 (服装设计和产品开发) * / WSQ 新加坡受雇能力技能时装技术文凭 (商品推销和市场营销) * <b>或</b></li> <li>▪ 已完成 10 年正规教育, 且持有海外理工学院所颁发的非时尚的文凭, WSQ 新加坡受雇能力技能时装技术文凭 (服装设计和产品开发) * / WSQ 新加坡受雇能力技能时装技术文凭 (商品推销和市场营销) *</li> </ul> <p>* 需符合 Skillsfuture Singapore 提出的建议入学要求</p> <p><b>注:</b> 所有申请均须经大学批准。</p>	<ul style="list-style-type: none"> <li>▪ 剑桥 GCE 'O' 水准 考试英语成绩达到 C6 <b>或</b></li> <li>▪ 雅思成绩不低于 6.0 分 (单项成绩不低于 5.5 分) <b>或</b></li> <li>▪ 通过由 MDIS 所办的英语专业证书 (PCIE) 考试 <b>或</b></li> <li>▪ 培生学术英语考试成绩不低于 56 分 (单项成绩不低于 51 分) <b>或</b></li> <li>▪ 剑桥高级英语测试成绩不低于 169 分 (单项成绩不低于 162 分) <b>或</b></li> <li>▪ 通过由 MDIS 所办的英语分级测试 <b>或</b></li> <li>▪ 学院/大学开具的信函, 明确说明所获最高教育水平的教学语言为英语 <b>或</b></li> <li>▪ 同等英语水平</li> </ul>



课程	入学要求	英语要求
<p><b>荣誉文学士 (时尚传播与推广)</b> 授位: 英国提赛德大学</p> <p><b>课程时长 (月):</b> 27个月 (第一年入学) 18个月 (第二年入学) 9个月 (第三年入学)</p> <p><b>课程费用 (新加坡元) (含消费税):</b> 48,150 (第一年入学) 32,100 (第二年入学) 13,910 (第三年入学)</p> <p><b>入学日期:</b> 4月, 10月</p>	<p><b>第一年入学</b></p> <ul style="list-style-type: none"> <li>▪ 剑桥 GCE 'A' 水准 考试成绩 3 科为 CCC 或 2 科为 AA 或同等水平 (96 - 112 绩点) <b>或</b></li> <li>▪ 获得由 MDIS 授予的时装设计和市场营销的国际预科文凭<b>或</b></li> <li>▪ 获得由 MDIS 授予的理科、科技、工程、数学和文科 (STEMA) 国际预科文凭 <b>或</b></li> <li>▪ 其入学要求为完成 10 年正规教育的其他私立教育机构 ( PEI) 或有关时装产品和/或市场营销学科的受公认高等教育机构所颁发的相关资格证书 (大学认可适合作为进入大学课程 4 级/一年级的衔接课程)</li> </ul> <p><b>第二年入学</b></p> <ul style="list-style-type: none"> <li>▪ 获得由 MDIS 授予的时装设计和市场营销大专高级文凭或时装营销和传播专业的大专高级文凭, 且达到 5 级水平/ 二年级入学水平 <b>或</b></li> <li>▪ 其录取要求为已完成 12 年正规教育的其他私立教育机构 (PEI) 所颁发的有关时装的资格证书 <b>或</b></li> <li>▪ 获得有关时装和/或市场营销学科的国家高等证书 (HNC) <b>或</b></li> <li>▪ 获得由理工学院颁发的符合二年级或三年级水平的时装学科的文凭, 具体取决于文凭内容与学位的相关度</li> </ul> <p><b>第三年入学</b></p> <ul style="list-style-type: none"> <li>▪ 获得由理工学院颁发有关时装和/或市场营销学科的文凭 (大学认可相当于大学课程 4 级/一年级和 5 级/二年级的同等水平), 且成绩及格 <b>或</b></li> <li>▪ 已完成 10 年正规教育, 且持有海外理工学院所颁发的有关时装和/或市场营销学科的文凭 (大学认可相当于大学课程 4 级/一年级和 5 级/二年级的同等水平) <b>或</b></li> <li>▪ 获得有关时装和/或市场营销学科的英国国家高等文凭 ( HND) <b>或</b></li> <li>▪ 已完成 12 年正规教育, 且持有相关私立教育机构 (PEI) 所颁发的有关时装产品和/或市场营销学科的文凭 (大学认可相当于大学课程 4 级/一年级和 5 级/二年级的同等水平)</li> </ul> <p><b>注:</b> 所有申请均须经大学批准。</p>	<ul style="list-style-type: none"> <li>▪ 剑桥 GCE 'O' 级 考试成绩不低于 C6 <b>或</b></li> <li>▪ 雅思成绩不低于 6.0 分 (单项成绩不低于 5.5) <b>或</b></li> <li>▪ 通过由 MDIS 所办的英语专业证书 (PCIE) 考试 <b>或</b></li> <li>▪ 培生学术英语考试成绩不低于 56 分 (单项成绩不低于 51 分) <b>或</b></li> <li>▪ 剑桥高级英语测试成绩不低于 169 分 (单项成绩不低于 162 分) <b>或</b></li> <li>▪ 通过由 MDIS 所办的英语分级测试 <b>或</b></li> <li>▪ 学院/大学开具的信函, 明确说明所获最高教育水平的教学语言为英语 <b>或</b></li> <li>▪ 同等英语水平</li> </ul>



课程	入学要求	英语要求
<p><b>高级珠宝设计大专文凭 (进阶)</b> 授位: MDIS</p> <p>课程时长 (月): 8个月</p> <p>课程费用 (新加坡元) (含消费税): 13,658.55</p> <p>入学日期: 10月</p>	<ul style="list-style-type: none"> <li>由 MDIS 颁发的高级珠宝设计文凭 (进阶) <b>或</b></li> <li>已完成 12 年正规教育, 且持有本地/海外院校的可与其相比的珠宝课程单元所颁发的相关文凭 <b>或</b></li> <li>已完成 12 年正规教育, 且持有本地/海外院校所颁发的文凭, 可根据其所念课程组合予以免修, 但须经 MDIS 批准</li> </ul>	<ul style="list-style-type: none"> <li>剑桥 GCE 'O' 水准 考试英语成绩不低于 C6 <b>或</b></li> <li>雅思成绩不低于 5.5 或 托福的纸笔考成绩不低于 500, 机考成绩不低于 173, 网考成绩不低于 61 <b>或</b></li> <li>通过由 MDIS 所办的在线英语分级测试 <b>或</b></li> <li>通过由 MDIS 所办的英语入学考试 <b>或</b></li> <li>WSS WPL 5 或同等英语评估成绩 - 同等英语资格证书或 - 院校开具的信函明确说明所获最高教育水平的教学语言为英语 (适用于位于非英语国家的院校)</li> </ul>
<p><b>贵金属艺术大专文凭 (进阶)</b> 授位: MDIS</p> <p>课程时长 (月): 8个月</p> <p>课程费用 (新加坡元) (含消费税): 13,658.55</p> <p>入学日期: 11月</p>	<ul style="list-style-type: none"> <li>由 MDIS 颁发的贵金属艺术文凭 (进阶) <b>或</b></li> <li>已完成 12 年正规教育, 且持有本地或海外院校可与其相比的珠宝课程所颁发的相关文凭 <b>或</b></li> <li>其入学要求为完成 12 年正规教育的本地/海外院校所颁发的文凭, 可根据其所念课程组合予以免修, 但须经 MDIS 批准</li> </ul>	<ul style="list-style-type: none"> <li>剑桥 GCE 'O' 水准 考试英语成绩不低于 C6 <b>或</b></li> <li>雅思成绩不低于 5.5 <b>或</b></li> <li>托福纸笔考成绩不低于 500, 机考成绩不低于 173, 网考成绩不低于 61 <b>或</b></li> <li>通过由 MDIS 所办的在线英语分级测试或 MDIS 所办的英语入学考试 <b>或</b></li> <li>WSS WPL 5 或同等英语评估成绩 - 同等英语资格证书或 - 院校开具的信函明确说明所获最高教育水平的教学语言为英语 (适用于位于非英语国家的院校)</li> </ul>
<p><b>高级珠宝设计文凭 (进阶)</b> 授位: MDIS</p> <p>课程时长 (月): 8个月</p> <p>课程费用 (新加坡元) (含消费税): 13,658.55</p> <p>入学日期: 3月, 6月, 10月</p>	<ul style="list-style-type: none"> <li>剑桥 GCE 'A' 水准 考试至少 1 科及格 <b>或</b></li> <li>已完成 12 年正规教育 (适用于国际生或就读于国外教育体系的申请人) <b>或</b></li> <li>已完成 10 年正规教育, 且持有私立教育机构或海外理工学院所颁发的文凭 <b>或</b></li> <li>成人报考必须年满 30 周岁, 且拥有 8 年以上的工作经验</li> </ul>	<ul style="list-style-type: none"> <li>剑桥 GCE 'O' 水准 考试英语成绩不低于 C6 <b>或</b></li> <li>雅思成绩不低于 5.5 或 托福纸笔考成绩不低于 500, 机考成绩不低于 173, 网考成绩不低于 61 <b>或</b></li> <li>通过由 MDIS 所办的在线英语分级测试 <b>或</b></li> <li>通过由 MDIS 所办的英语入学考试 <b>或</b></li> <li>WSS WPL 5 或同等英语评估成绩 - 同等英语资格证书或 - 院校开具的信函明确说明所获最高教育水平的教学语言为英语 (适用于位于非英语国家的院校)</li> </ul>
<p><b>贵金属艺术文凭 (进阶)</b> 授位: MDIS</p> <p>课程时长 (月): 8个月</p> <p>课程费用 (新加坡元) (含消费税): 13,658.55</p> <p>入学日期: 4月, 8月, 11月</p>	<ul style="list-style-type: none"> <li>剑桥 GCE 'A' 水准 考试至少 1 科及格 <b>或</b></li> <li>已接受 12 年正规教育 (适用于国际生或就读于国外教育体系的申请人) <b>或</b></li> <li>已完成 10 年正规教育, 且持有私立教育机构或海外理工学院所颁发的文凭 <b>或</b></li> <li>成人报考必须年满 30 周岁, 且拥有 8 年以上的工作经验</li> </ul>	<ul style="list-style-type: none"> <li>剑桥 GCE 'O' 水准 考试英语成绩达到 C6 <b>或</b></li> <li>雅思成绩 5.5 <b>或</b></li> <li>托福纸笔考成绩不低于 500, 机考成绩不低于 173, 网考成绩不低于 61 <b>或</b></li> <li>通过由 MDIS 所办的在线英语分级测试 - MDIS 所办的英语入学考试 <b>或</b></li> <li>WSS WPL 5 或同等英语评估成绩 - 同等英语资格证书或 - 院校开具的信函明确说明所获最高教育水平的教学语言为英语 (适用于位于非英语国家的院校)</li> </ul>



课程	入学要求	英语要求
<p><b>时装设计和营销高级文凭</b> 授位：MDIS</p> <p><b>课程时长 (月)：</b>9个月</p> <p><b>课程费用 (新加坡元) (含消费税)：</b>10,486</p> <p><b>入学日期：</b>4月, 10月</p>	<ul style="list-style-type: none"> <li>▪ 剑桥 GCE 'A' 水准考试 1 科及格 <b>或</b></li> <li>▪ 理科、科技、工程、数学和文科国际预科文凭 <b>或</b></li> <li>▪ 获得由 MDIS 授予的时装设计和营销国际预科文凭 <b>或</b></li> <li>▪ 已完成 10 年正规教育，且持有本地理工学院或其他私立教育机构 (PEI) 的有关时尚的学科基础文凭 <b>或</b></li> <li>▪ 国际生报读必须已接受 12 年的正规教育 <b>或</b></li> <li>▪ 成人报考必须年满30周岁，且拥有8年以上的工作经验</li> </ul>	<ul style="list-style-type: none"> <li>▪ 剑桥 GCE 'O' 水准 考试英语成绩达到 C6 或同等水平 <b>或</b></li> <li>▪ 雅思成绩不低于 5.5 分或同等水平 <b>或</b></li> <li>▪ 通过由 MDIS 所办的英语入学考试 <b>或</b></li> <li>▪ 通过由 MDIS 所办的英语专业证书 ( PCIE) 考试 <b>或</b></li> <li>▪ 通过由 MDIS 所办的在线英语分级测试 <b>或</b></li> <li>▪ 学院/大学开具的信函，明确说明所获最高教育水平的教学语言为英语 <b>或</b></li> <li>▪ 多邻国语言考试英语成绩不低于 85 分</li> </ul>
<p><b>时装设计和营销国际预科文凭</b> 授位：MDIS</p> <p><b>课程时长 (月)：</b>6个月</p> <p><b>课程费用 (新加坡元) (含消费税)：</b>7,276</p> <p><b>入学日期：</b>1月, 4月, 7月, 10月</p>	<ul style="list-style-type: none"> <li>▪ 剑桥 GCE 'O' 水准 考试至少 1 科及格* <b>或</b></li> <li>▪ 国际中学普通教育 (IGCSE) 水准考试至少 1 科及格* <b>或</b></li> <li>▪ 获得高级国家工教局证书 (Higher NITEC) 或国家工教局证书 (NITEC) <b>或</b></li> <li>▪ 国际生报读必须已接受 10 年的正规教育 <b>或</b></li> <li>▪ 成人报考必须年满30周岁，且拥有8年以上的工作经验</li> </ul> <p>* 英语不适用</p>	<ul style="list-style-type: none"> <li>▪ 剑桥 GCE 'O' 水准 考试英语成绩达到C6 或同等水平 <b>或</b></li> <li>▪ 雅思成绩至少达到 5.5 分或同等水平 <b>或</b></li> <li>▪ 通过由 MDIS 所办的入学英语考试 <b>或</b></li> <li>▪ 通过由 MDIS 所办的英语专业证书 ( PCIE) 考试 <b>或</b></li> <li>▪ 国际中学普通教育 (IGCSE) 水准考试 1 科及格 (英语为第一或第二语言皆可) <b>或</b></li> <li>▪ 通过由 MDIS 所办的在线英语分级测试 <b>或</b></li> <li>▪ 多邻国语言考试英语成绩不低于 85 分</li> </ul>



课程	入学要求	英语要求
<p><b>工商管理硕士（会展管理）（在线课程）</b> 授位：英国爱丁堡龙比亚大学</p> <p><b>工商管理硕士（酒店和旅游管理）（在线课程）</b> 授位：英国爱丁堡龙比亚大学</p> <p>课程时长（月）：21个月</p> <p>课程费用（新加坡元）（含消费税）：19,934.10</p> <p>入学日期：1月，5月，9月</p>	<ul style="list-style-type: none"> <li>▪ 获得二等二级以上荣誉学士学位，外加2年工作经验 <b>或</b></li> <li>▪ 成人报考必须年满30周岁，且拥有8年以上的工作经验</li> </ul>	<ul style="list-style-type: none"> <li>▪ 雅思成绩达到6.0分（单项成绩不低于5.5分）<b>或</b></li> <li>▪ 托福网络考试成绩达到80分（听力不低于17分，阅读不低于18分，口语不低于20分，写作不低于17分）<b>或</b></li> <li>▪ 培生学术英语考试总成绩不低于56分，单项成绩不低于51分<b>或</b></li> <li>▪ 剑桥英语C2等级（之前为CPE剑桥熟练英语）测试成绩不低于169分，单项成绩不低于162分<b>或</b></li> <li>▪ 剑桥英语B2 First等级（之前为FCE第一英语认证）测试成绩不低于169分，单项成绩不低于162分<b>或</b></li> <li>▪ 剑桥英语C1高级等级（之前为CAE剑桥高级英语认证）测试成绩不低于169分，单项成绩不低于162分<b>或</b></li> <li>▪ 圣三一综合技能测验（ISE）-ISEII, ISEIII, ISEIV, 每个部分均及格<b>或</b></li> <li>▪ 剑桥GCE 'O' 水准 考试英语成绩达到C6<b>或</b></li> <li>▪ 通过由MDIS所办的专业英语证书（PCIE）高等水平考试<b>或</b></li> <li>▪ 通过由MDIS所办的高等水平分级试</li> </ul>
<p><b>理学硕士学位（旅游与酒店管理）</b> 授位：英国桑德兰大学</p> <p>课程时长（月）：12个月</p> <p>课程费用（新加坡元）（含消费税）：21,400</p> <p>入学日期：3月，7月，11月</p>	<ul style="list-style-type: none"> <li>▪ 拥有二等二级学士学位荣誉学位（任意学科）<b>或</b></li> <li>▪ 其他与荣誉学位同等水平的资格证书或相应经验</li> </ul> <p><b>注：</b> 所有申请均须经相关大学批准。</p>	<ul style="list-style-type: none"> <li>▪ 雅思6.0分（单项不低于5.5分）<b>或</b></li> <li>▪ 托福网络考试成绩达到（IBT）不低于75分（听力不低于17分，阅读不低于18分，口语不低于20分，写作不低于18分）<b>或</b></li> <li>▪ 培生学术英语考试总成绩不低于56分（单项成绩不低于51分）<b>或</b></li> <li>▪ 剑桥高级英语测试成绩不低于169分（单项成绩不低于162分）<b>或</b></li> <li>▪ 通过由MDIS所办的英语专业证书（PCIE）考试<b>或</b></li> <li>▪ 通过由MDIS所办的英语分级测试<b>或</b></li> <li>▪ 学院/大学开具的信函，明确说明所获最高教育水平的教学语言为英语<b>或</b></li> <li>▪ 同等英语水平</li> </ul>



课程	入学要求	英语要求
<p><b>理学士学位 (荣誉)</b> <b>(国际旅游与酒店管理 (专升本))</b> 授位: 英国桑德兰大学</p> <p><b>课程时长 (月):</b> 9个月</p> <p><b>课程费用 (新加坡元) (含消费税):</b> 18,725</p> <p><b>入学日期:</b> 2月, 7月, 11月</p>	<ul style="list-style-type: none"> <li>▪ 由 MDIS 颁发的旅游、酒店管理和会展管理高级文凭 <b>或</b></li> <li>▪ MDIS 管理学 (工商管理) 高级文凭 <b>或</b></li> <li>▪ 其录取要求为完成 10 年正规教育的本地理工学院所颁发的有关旅游/酒店管理/会展管理/工商管理专业的文凭 (大学认可相当于大学课程 4 级/一年级和 5 级/二年级的同等水平) <b>或</b></li> <li>▪ 有关旅游/酒店管理/会展管理/工商管理专业的英国国家高等文凭 (HND) <b>或</b></li> <li>▪ 成人报考必须年满30周岁, 且拥有8年以上的工作经验<b>或</b></li> <li>▪ 将根据具体情况, 考虑拥有其他文凭和其他资格证书的学生。</li> </ul> <p><b>注:</b> 所有申请均须经大学批准。</p>	<ul style="list-style-type: none"> <li>▪ 剑桥 GCE 'O' 水准 考试英语成绩达到 C6 <b>或</b></li> <li>▪ 雅思成绩不低于 6.0 分 (单项成绩不低于 5.5 分) <b>或</b></li> <li>▪ MDIS 所办的英语专业证书 (PCIE) 考试 <b>或</b></li> <li>▪ 培生学术英语考试成绩不低于 56 分 (单项成绩不低于 51 分) <b>或</b></li> <li>▪ 剑桥高级英语测试成绩不低于 169 分 (单项成绩不低于 162 分) <b>或</b></li> <li>▪ 通过由 MDIS 所办的英语分级测试 <b>或</b></li> <li>▪ 学院/大学开具的信函, 明确说明所获最高教育水平的教学语言为英语 <b>或</b></li> <li>▪ 同等英语水平</li> </ul>
<p><b>旅游、酒店管理及会展管理高级文凭</b> 授位: MDIS</p> <p><b>课程时长 (月):</b> 16个月 (包含6个月的实习)</p> <p><b>课程费用 (新加坡元) (含消费税):</b> 12,840</p> <p><b>入学日期:</b> 3月, 7月, 11月</p>	<ul style="list-style-type: none"> <li>▪ 剑桥 GCE 'A' 水准 考试任何 2 科成绩至少为 'E' <b>或</b></li> <li>▪ 由 MDIS 授予的国际预科文凭 (旅游、观光与酒店管理) <b>或</b></li> <li>▪ 国际生报读必须已完成 12 年的正规教育 <b>或</b></li> <li>▪ 成人报考必须年满30周岁, 且拥有8年以上的工作经验<b>或</b></li> <li>▪ 获得理科、科技、工程、数学与文科国际基础文凭</li> </ul>	<ul style="list-style-type: none"> <li>▪ 剑桥 GCE 'O' 水准 考试 (EL1) 英语成绩不低于 C6 或同等水平 <b>或</b></li> <li>▪ 雅思成绩达到 5.5 或同等水平 <b>或</b></li> <li>▪ 通过由 MDIS 所办的英语入学考试 (EET) <b>或</b></li> <li>▪ 通过由 MDIS 所办的专业英语证书考试 <b>或</b></li> <li>▪ 通过由 MDIS 所举办的在线英语分级测试 <b>或</b></li> <li>▪ 学院/大学的信函, 明确说明所获最高教育水平的教学语言为英语 <b>或</b></li> <li>▪ 多邻国语言考试英语成绩不低于 85 分</li> </ul>



课程	入学要求	英语要求
<p><b>旅游、观光和酒店管理国际预科文凭</b> 授位：MDIS</p> <p><b>课程时长 (月)：</b>7个月</p> <p><b>课程费用 (新加坡元) (含消费税)：</b>7,490</p> <p><b>入学日期：</b>1月, 5月, 9月</p>	<ul style="list-style-type: none"> <li>▪ 剑桥 GCE 'O' 水准 考试至少 1 科及格 <b>或</b></li> <li>▪ 获得高级国家工教局证书 (Higher NITEC) 或国家工教局证书 (NITEC) <b>或</b></li> <li>▪ 国际生报读必须已完成 10 年的外国正规教育 <b>或</b></li> <li>▪ 成人报考必须年满30周岁, 且拥有8年以上的工作经验<b>或</b></li> <li>▪ 国际中学普通教育 (IGCSE) 水准考试至少 1 科及格</li> </ul>	<ul style="list-style-type: none"> <li>▪ 剑桥 GCE 'O' 水准 考试英语成绩达到 C6 或同等水平 <b>或</b></li> <li>▪ 雅思成绩不低于 5.5 分或同等水平 <b>或</b></li> <li>▪ 通过由 MDIS 所办的英语入学考试 (EET) <b>或</b></li> <li>▪ 通过由 MDIS 所办的英语专业证书考试 <b>或</b></li> <li>▪ 国际中学普通教育 (IGCSE) 水准考试 1 科及格 (英语为第一或第二语言皆可) <b>或</b></li> <li>▪ 通过由 MDIS 所办的在线英语分级测试<b>或</b></li> <li>▪ 学院/大学开具的信函, 明确说明所获最高教育水平的教学语言为英语 <b>或</b></li> <li>▪ 多邻国语言考试英语成绩不低于 85 分</li> </ul>
<p><b>旅游和酒店经营文凭</b> 授位：MDIS</p> <p><b>课程时长 (月)：</b>13个月 (包括 6 个月实习期)</p> <p><b>课程费用 (新加坡元) (含消费税)：</b>3,679</p> <p><b>入学日期：</b>5月, 10月</p>	<ul style="list-style-type: none"> <li>▪ 剑桥 GCE 'O' 水准 考试至少 1 科及格 <b>或</b></li> <li>▪ 国际中学教育普通 (IGCSE) 水准考试至少 1 科及格 <b>或</b></li> <li>▪ 获得高级国家工教局证书 (Higher NITEC) 或国家工教局证书 (NITEC) <b>或</b></li> <li>▪ 国际生报读必须已接受 10 年的正规教育 <b>或</b></li> <li>▪ WPLN 5 级以上 <b>或</b></li> <li>▪ 成人报考必须年满30周岁, 且拥有8年以上的工作经验</li> </ul>	<ul style="list-style-type: none"> <li>▪ 剑桥 GCE 'O' 水准 考试英语成绩达到 C6 或同等水平 <b>或</b></li> <li>▪ 雅思成绩至少达到 5.5 分或同等水平 <b>或</b></li> <li>▪ 通过由 MDIS 所办的英语入学考试 <b>或</b></li> <li>▪ MDIS 所办的英语专业证书考试 <b>或</b></li> <li>▪ 国际中学普通教育 (IGCSE) 水准考试 1 科及格 (英语为第一或第二语言皆可) <b>或</b></li> <li>▪ 高中英语 <b>或</b></li> <li>▪ 学院/大学的信函, 明确说明所获最高教育水平的的教学语言为英语 <b>或</b></li> <li>▪ 多邻国语言考试英语成绩不低于 85 分</li> </ul>



课程	入学要求	英语要求
<p><b>文学硕士学位 (教育学)</b> 授位: 英国班戈大学</p> <p><b>课程时长 (月):</b> 15个月</p> <p><b>课程费用 (新加坡元) (含消费税):</b> 25,145</p> <p><b>入学日期:</b> 6月, 10月</p>	<ul style="list-style-type: none"> <li>拥有至少英国二等二级荣誉学士学位 <b>或</b></li> <li>与英国二等荣誉学士学位同等水平的海外学位级资格和成绩。至少拥有1年的教学经验 <b>或</b></li> <li>如果申请人没有学位或没有所要求的成绩, 但拥有其他资格证书, 且在教育领域有至少2年的相关工作经验, 凭这基础可纳入考虑。</li> </ul> <p>其他要求:</p> <ul style="list-style-type: none"> <li>一封学术推荐信</li> <li>一封雇主推荐信</li> <li>个人陈述/目的陈述</li> </ul>	<ul style="list-style-type: none"> <li>雅思成绩不低于6.0 (单科成绩不低于5.5) <b>或</b></li> <li>托福网络考试成绩达到75分 (听力不低于17分, 阅读不低于18分, 口语不低于20分, 写作不低于18分) <b>或</b></li> <li>培生学术英语考试成绩不低于56分 (单项成绩不低于51分) <b>或</b></li> <li>剑桥高级英语测试成绩不低于169分 (单项成绩不低于162分) <b>或</b></li> <li>通过由MDIS所办的英语专业证书(PCIE)考试 <b>或</b></li> <li>通过由MDIS举行的英语分级考试 <b>或</b></li> <li>学院/大学开具的信函, 明确说明所获最高教育水平的教学语言为英语 <b>或</b></li> <li>同等英语水平</li> </ul>
<p><b>英语专业证书 (PCIE)</b> 授位: MDIS</p> <p><b>课程时长 (月):</b> 10个月</p> <p><b>课程费用 (新加坡元) (含消费税):</b> 12,519</p> <p><b>入学日期:</b> 1月, 4月, 7月, 10月</p>	<ul style="list-style-type: none"> <li>申请人必须年满14岁</li> </ul>	<ul style="list-style-type: none"> <li>不符合最低英语要求的学生最低英语要求即 雅思成绩不低于6.0, 剑桥GCE 'O' 水准考试英语成绩不低于C6 <b>或</b></li> <li>多邻国语言考试英语成绩不低于20分</li> </ul>
<p><b>英语专业证书 (CIE)</b> 授位: MDIS</p> <p><b>课程时长 (月):</b> 6个月</p> <p><b>课程费用 (新加坡元) (含消费税):</b> 8,346</p> <p><b>入学日期:</b> 1月, 4月, 7月, 10月</p>	<ul style="list-style-type: none"> <li>所有申请人均必须年满12岁</li> <li>至少已完成小学离校考试或小学教育, 或者同等学历</li> </ul>	<ul style="list-style-type: none"> <li>未达到MDIS英语分级考试最低分数线(66分)的学生 <b>或</b></li> <li>多邻国语言考试英语成绩不低于20分</li> </ul>

## 非学费费用

学术等级	价格范围
教育证书	S\$ 1,450 - S\$ 2,800
国际大学预科文凭	S\$ 1,900 - S\$ 2,300
专科	S\$ 1,900 - S\$ 2,300
大专	S\$ 2,200 - S\$ 2,500
高级大专	S\$ 2,200 - S\$ 2,500
学士学位	S\$ 2,600 - S\$ 4,200
硕士学位	S\$ 3,000 - S\$ 4,400
博士学位	S\$ 3,000 - S\$ 3,500

### 注:

- 报价均含消费税 (GST)。
- 国际生: 全日制课程的非学费费用包括 MDIS 会员入会费、会员费、MDIS 实习研讨、学术读写研讨、医疗保险、体检、行政费。
- 国际生的非学费费用可能有所不同。
- 所支付之非学费费用不予退还, 详情见 MDIS 退款规定。

### 针对爱丁堡龙比亚大学的MBA在线课程

- 国际生: 全日制的非学费费用包括 MDIS 会员入会费、会员费、学术读写研讨、医疗保险、体检费和行政费。



课程	入学要求	英语要求
<b>新加坡剑桥普通教育高级水准证书备考课程</b> 课程时长 (月): 10个月 课程费用 (新加坡元) (含消费税): 19,153 入学日期: 1月	<ul style="list-style-type: none"> <li>▪ 剑桥 GCE O 水准考试至少 3 科及格 / 10 年级课程或同等水平</li> <li>▪ 最低年龄: 17 周岁 (要参加为期 10/16 个月的 GCE A 水准备考课程, 应在考试当年的 1 月 1 日前年满 17 周岁)</li> <li>▪ 最低年龄: 16 周岁 (要参加为期 24 个月的 GCE A 水准备考课程, 应在考试当年的 1 月 1 日前年满 16 周岁)</li> </ul>	<ul style="list-style-type: none"> <li>▪ 语言能力: 剑桥 GCE 水准考试至少 1 科不低于 C6/10 年级英语 / 已获得 CIE 英语证书或同等水平 / 通过由 MDIS 所办的在线英语划级测试 / 多邻国语言考试英语成绩不低于 75 分或同等水平</li> </ul>
<b>新加坡剑桥普通教育高级水准证书备考课程</b> 课程时长 (月): 16个月 课程费用 (新加坡元) (含消费税): 26,643 入学日期: 7月		
<b>新加坡剑桥普通教育高级水准证书备考课程</b> 课程时长 (月): 24个月 课程费用 (新加坡元) (含消费税): 40,660 入学日期: 1月		
<b>新加坡剑桥普通教育普通水准证书备考课程</b> 课程时长 (月): 10个月 课程费用 (新加坡元) (含消费税): 14,231 入学日期: 1月	<ul style="list-style-type: none"> <li>▪ 至少已完成初中三年级教育课程 / 9 年级课程或同等水平</li> <li>▪ 最低年龄: 15 周岁 (截止剑桥 GCE 'O' 水准考试那年的 1 月 1 日)</li> </ul>	<ul style="list-style-type: none"> <li>▪ 语言能力: 初中三年级英语 / 已获得 CIE 英语证书或同等水平 / 雅思成绩不低于 5.0 或同等水平 / 通过由 MDIS 所办的在线英语分级测试 / 多邻国语言考试英语成绩不低于 75 分或同等水平</li> </ul>
<b>新加坡剑桥普通教育普通水准证书备考课程</b> 课程时长 (月): 16个月 课程费用 (新加坡元) (含消费税): 21,186 入学日期: 7月		
<b>新加坡剑桥普通教育普通水准证书备考课程</b> 课程时长 (月): 24个月 课程费用 (新加坡元) (含消费税): 33,491 入学日期: 1月	<ul style="list-style-type: none"> <li>▪ 至少已完成初中二年级教育课程 / 8 年级课程或同等水平</li> <li>▪ 最低年龄: 14 周岁</li> </ul>	<ul style="list-style-type: none"> <li>▪ 语言能力: 已完成初中二年级英语课程 / 8 年级英语课程 / 获得 MDIS 颁发的 CIE 英语证书或同等水平 / 多邻国语言考试英语成绩不低于 75 分或同等水平</li> </ul>



课程	入学要求	英语要求
<b>剑桥国际中学教育普通证书 (IGCSE) 备考课程</b>  课程时长 (月): 12个月 (7 年级)  课程费用 (新加坡元) (含消费税): 17,120  入学日期: 1月	<ul style="list-style-type: none"> <li>至少已完成小学六年级教育课程 / 6 年级课程或同等水平</li> <li>最低年龄: 12岁</li> </ul>	<ul style="list-style-type: none"> <li>语言能力: 已完成小学六年级英语课程 / 6 年级英语课程 / 获得 MDIS 颁发的 CIE 1 级英语证书或同等水平 / 多邻国语言考试英语成绩不低于 55 分或同等水平</li> </ul>
<b>剑桥国际中学教育普通证书 (IGCSE) 备考课程</b>  课程时长 (月): 12个月 (8 年级)  课程费用 (新加坡元) (含消费税): 17,120  入学日期: 1月	<ul style="list-style-type: none"> <li>至少已完成初中一年级教育课程 / 7 年级课程或同等水平</li> <li>最低年龄: 13岁</li> </ul>	<ul style="list-style-type: none"> <li>语言能力: 已完成初中一年级英语课程 / 7 年级英语课程 / 获得 MDIS 颁发的 CIE 1 级英语证书或同等水平 / 多邻国语言考试英语成绩不低于 55 分或同等水平</li> </ul>
<b>剑桥国际中学教育普通证书 (IGCSE) 备考课程</b>  课程时长 (月): 12 个月(10 年级)  课程费用 (新加坡元) (含消费税): 16,050  入学日期: 1月, 7月	<ul style="list-style-type: none"> <li>至少已完成初中三年级教育课程 / 9 年级课程或同等水平</li> <li>最低年龄: 14岁</li> </ul>	<ul style="list-style-type: none"> <li>语言能力: 已完成初中三年级英语课程 / 9 年级英语课程 / 获得 CIE 英语证书或同等水平 / 雅思成绩不低于 5.0 分或同等水平 / 通过由 MDIS 所办的在线英语分级测试 / 多邻国语言考试英语成绩不低于 75 分或同等水平</li> </ul>
<b>剑桥国际中学普通教育证书 (IGCSE) 备考课程</b>  课程时长 (月): 24个月 (高中)  课程费用 (新加坡元) (含消费税): 35,310  入学日期: 1月, 7月	<ul style="list-style-type: none"> <li>至少已完成初中二年级教育课程 / 8 年级课程或同等水平</li> <li>最低年龄: 13岁</li> </ul>	<ul style="list-style-type: none"> <li>语言能力: 已完成初中二年级英语课程 / 8 年级英语课程 / 获得 CIE 英语证书或同等水平 / 雅思成绩不低于 4.0 分或同等水平 / 通过由 MDIS 所办的在线英语分级测试 / 多邻国语言考试英语成绩不低于 75 分或同等水平</li> </ul>
<b>剑桥国际高级水准备考课程</b>  课程时长 (月): 24个月  课程费用 (新加坡元) (含消费税): 42,800  入学日期: 1月, 7月	<ul style="list-style-type: none"> <li>剑桥 GCE 'O' 水准 考试至少 3 科及格或同等水平</li> <li>10 年级课程或同等水平</li> </ul>	<ul style="list-style-type: none"> <li>语言能力: 剑桥 GCE 'O' 水准考试英语成绩及格 / 10 年级英语课程 / 已获得 CIE 英语证书 / 通过由 MDIS 所办的在线英语分级测试 / 多邻国语言考试英语成绩不低于 75 分或同等水平</li> </ul>



课程	入学要求	英语要求
<b>国际生入学考试 (AEIS) 备考课程</b> <b>课程时长 (月):</b> 3个月(初中二年级) <b>课程费用 (新加坡元) (含消费税):</b> 4,173 <b>入学日期:</b> 6月, 11月	<ul style="list-style-type: none"> <li>▪ 至少已完成7年级课程或同等水平</li> <li>▪ 最低年龄: 13周岁(截止考试当年的1月1日)</li> </ul>	<ul style="list-style-type: none"> <li>▪ 语言能力: 7年级英语课程 / 已获得 CIE 英语证书 / 通过由 MDIS 所办的在线英语分级测试 / 多邻国语言考试英语成绩不低于 75 分或同等水平</li> </ul>
<b>国际生入学考试 (AEIS) 备考课程</b> <b>课程时长 (月):</b> 6个月(初中二年级) <b>课程费用 (新加坡元) (含消费税):</b> 8,346 <b>入学日期:</b> 3月, 8月		
<b>国际生入学考试 (AEIS) 备考课程</b> <b>课程时长 (月):</b> 3个月(初中一年级) <b>课程 (新加坡元) (含消费税):</b> 4,173 <b>入学日期:</b> 6月, 11月	<ul style="list-style-type: none"> <li>▪ 至少已完成6年级课程或同等水平</li> <li>▪ 最低年龄: 12周岁(截至考试当年的1月1日)</li> </ul>	
<b>国际生入学考试 (AEIS) 备考课程课</b> <b>程时长 (月):</b> 6个月(初中一年级) <b>课程 (新加坡元) (含消费税):</b> 8,346 <b>入学日期:</b> 3月, 8月		

# 学生感言



我在 MDIS 的学习趣味无穷，灵活多样，让我非常难忘。由于课程设计的多样性，我既学习了数据分析又了解了消费者的行为模式，这使我能够轻易胜任多领域的多种职位。

**Aayushi Tated**

MDIS 校友

2018 届

商学院与社会科学院（商学院）



大众传媒专业的学习体验，让我在求职过程中具备极大的优势。课程设计涵盖了多种多样的专业，例如传媒理论、

广告、公关关系、电视制作等。在学习期间，我有幸获得了一家媒体咨询公司的实习机会。

**Dian Hunafa**

MDIS 校友

2021 届

商学院与社会科学院（传媒与传播）



在校学习期间的授课老师们都拥有深厚的专业素养，帮助我更好的去掌握复杂的理论，还为我解惑答疑，并鼓励我去发掘自己的兴趣。

**Lim Yu Feng**

MDIS 校友

2020 届

生命科学学院



总的来说，我非常高兴能就读 MDIS，这里为我重塑了追求成功的机会，让我获得了高级国家工教局证书（Higher NITEC）。曾经很厌学的我，因为 MDIS，改变了一切。

**Muhammad Umar Marican**

MDIS 校友

2021 届

商学院与社会科学院（心理学）



# 学生感言



视觉文化是我最喜欢的课程，因为它能帮助我们提升批判性思维能力。由于新冠疫情的影响，未来的时尚界会在线上得到蓬勃发展，因此品牌必须随之调整服装创作及销售的方式，以适应数字化时代。出国留学给我带来的个人成长，是留在国内很难达到的。

**Vijayan Riyaney**  
MDIS 学生  
2022 届  
时尚设计学院



因为一个曾经就读于MDIS的好朋友的推荐，再加上这所教育机构的声誉以及经验丰富、知识渊博的讲师团队，让我下定决心报考MDIS。所有课程学习时间灵活，使我能够任职精神科护士的同时继续深造学业。

**Choy Kwok Fu**  
MDIS 学生  
2022 届  
卫生与护理学院



免读一些课程让我可以缩短攻读学士学位的时间，这也是吸引我报读 MDIS 的一个主要因素。工程课程拓宽了我的视野，同时还给了我培养领导力的机会。

**Mohammed Shiddique Bin  
Mohammed Salleh**  
MDIS 校友  
2019 届  
工程技术学院



MDIS让我的学习之旅趣味无穷，并且 MDIS和新加坡国际性都市的环境让我有机会接触来自世界各地的多种文化，从而提升了我与人交际的能力。而这种能力在酒店行业极为重要。

**Andrea Benitez**  
MDIS 校友  
2020 届  
旅游与酒店管理学院

# MDIS 合作大学 (英国)



## 英国班戈大学

在 2019 年《卫报大学指南》排行榜第 47 位

荣获 2017 年英国《卓越教学框架》(TEF) 金奖

已被列入新加坡人力资源部 (MOM) 的合格就业培训定点机构名单 ([www.mom.gov.sg](http://www.mom.gov.sg))

在 2021 年 QS 世界大学排名第 601-650 位



## 英国爱丁堡龙比亚大学

2021 年《英国完全大学指南》中排名第 77 位

在 2021 年《卫报大学指南》大学指南排行榜的酒店、会展管理及旅游项中排名前六名

2020 年《英国完全大学指南》中于市场营销项中排名十大现代大学 (46 名中排第 10)

2021 年 QS 世界大学排名第 861-1000 位



## 英国诺桑比亚大学

在 2021 年《卫报大学指南》排行榜的英国医疗卫生专业排名第 6 位

在 2021 年《完全大学指南》中排名第 52 位

在 2021 年 QS 世界大学排名第 651-700 位



## 英国利兹贝ckett大学

在全英学生调查中排名第 36 位 (共 121 所英国院校), 总体满意度得分为 85%, 高于全国平均水平

在 2021 年 QS 世界大学排名中, 获颁教学、就业能力、在线学习、包容性、酒店和休闲管理五颗星

荣获 2017 年英国《卓越教学框架》银奖

# MDIS 合作大学 (英国)



## 英国罗汉普顿大学

《泰晤士报》《2021 年优秀大学指南》中排名伦敦地区前十位

荣获 2019 年英国《卓越教学框架》(TEF) 银奖

2021 年《完全大学指南》中排名第 81 位



## 英国桑德兰大学

英国东北部的顶尖大学 (荣获 2019 年 Whatuni 学生投选奖)

英联邦大学协会 (ACU) 的成员

在 2019 年《卫报大学指南》排行榜上名列第二; 名列酒店、会展管理和旅游的竞赛排行榜



## 英国提赛德大学

在 2021 年《卫报大学指南》排行榜上名列第 68 位

名列 2018 年《泰晤士报高等教育》(THE) 世界大学排名榜 (世界顶尖大学 601-800 名)

荣获 2017 年英国《卓越教学框架》(TEF) 银奖

# MDIS 合作大学 (美国)



美国中央俄克拉荷马大学

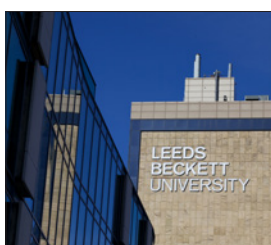
已获得国际高等商学院联盟 (AACSB) 的认证

排名《美国新闻与世界报道》一级大学

被美国列为在新冠期间提供优质教育的顶级大学之一

2020 年美国西部地区公立大学排名第 25，总排名第 62

## 中华人民共和国教育部课程认证



在新加坡通过 MDIS 与以下五所合作大学提供的课程, 均已获得中华人民共和国教育部课程认证:

- 英国班戈大学
- 英国利兹贝克特大学
- 英国诺桑比亚大学
- 英国桑德兰大学
- 英国提赛德大学

如需了解更多信息, 请访问:

<http://zfwf.cscse.edu.cn/cscse/lxfwzxwswfdt2020/xlxwrz32/tzgg61/410719/index.html>

## 为何选择入住史德林苑学生公寓？

史德林苑公寓是专为在 MDIS 的学生畅享校园学习和生活的美好而打造的宿舍。在 MDIS 学习期间，学生将可尽情享受激动人心的校园生活和便利的学生设施。

### 寄宿制学生关怀服务

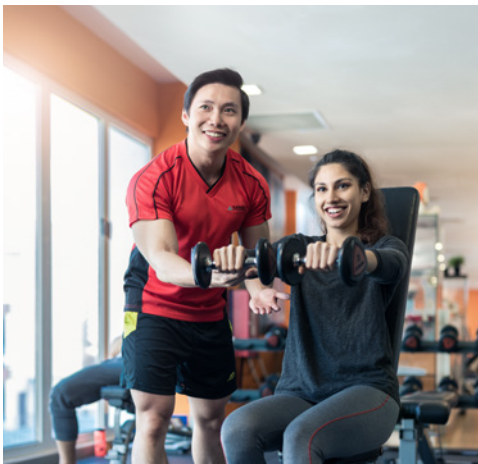
- 校园监护人
- 监督学习安排
- 营养丰富的新鲜餐食（周一至周五：早餐及晚餐）（周六、周日及公共假期：早餐、午餐及晚餐）
- 整洁健康的环境
- 医疗护理（学生如有不适，监护人会陪同他们去就诊。24 小时戒备紧急情况）。
- 洗衣服务（周一至周五，每日 4 件，公众假期除外）
- 美好时刻（学生生日会）
- 伙伴制（同性学生结伴，以帮助学生适应住宿环境并感受到家的温暖）
- 社区关怀及联谊（鼓励学生建立自己的社交网，互相关怀）

### 服务

- 位于市区近畿的 15 层宿舍楼
- 24 小时保安
- 24 小时技术支持
- 空调房
- 机场接载收费服务
- MDIS 校区与女皇镇地铁站之间的免费穿梭巴士服务
- 免费 Wi-Fi
- 洗衣服务

### 设施

- 24 小时便利店 (7-Eleven)
- 礼堂烧烤区自助餐厅
- 舞蹈室
- 美食区
- 健身房 (锻炼中心)
- 自习室
- 休闲区



# 在设备齐全的空调房里学习和休息



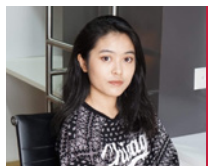
房间类型	月租 (包含 7% 的销售税)
豪华单人间	963.00新加坡元
单人间	882.75 新加坡元
双人间(带阳台)	722.25 新加坡元
双人间	668.75 新加坡元
四人间(带阳台)	588.50 新加坡元
四人间	535.00 新加坡元

## 注:

1. 注册费每人 107.00 新加坡元，不予退还
2. 注册时须支付一个月的押金。如未入住或取消，订金不予退还
3. 免费使用共享的 WiFi 网络
4. 月租适用的最短入住期为 3 个月
5. 可随时查看我们的促销活动

适用条款及条件

## 住读学生感言



我在校舍住了两年多，变得更加独立了，还和不同国籍的同学建立了友谊。

Carina Xiao, 中国

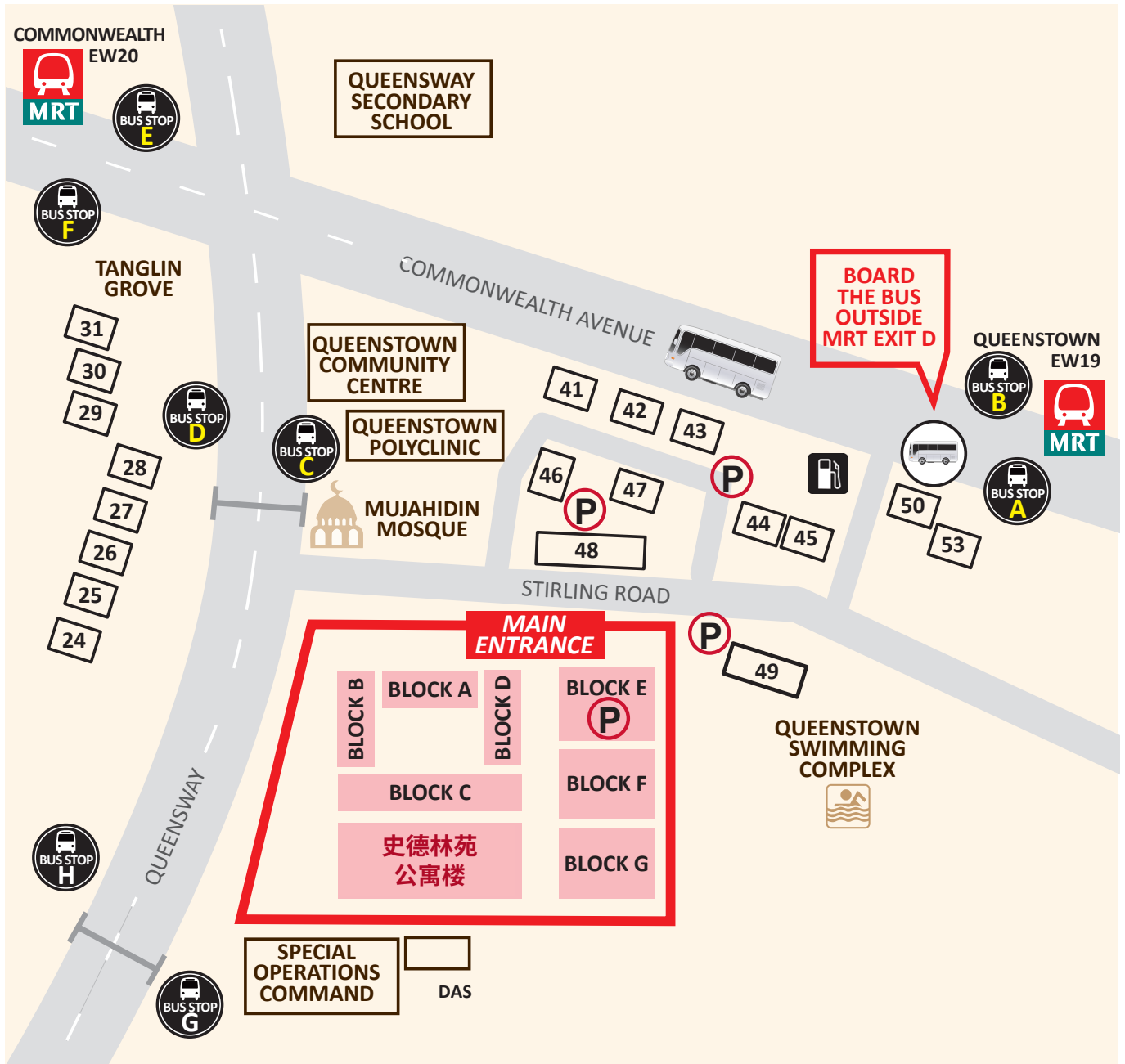


以前一想到要独自出国留学就会感到害怕。幸运的是，我遇到这些校舍的工作人员，他们让我觉得这里就是我的第二个家。24 小时的安保，令我倍感安全。MDIS 校舍的价格也很经济实惠。

Tran Ngoc Thu Thao, 越南



如需咨询有关宿舍的事项，请致电 +65 6479 0090 或电邮至 [hostel\\_reservations@mdis.edu.sg](mailto:hostel_reservations@mdis.edu.sg) 与我们联系。



## 最近的地铁站

Queenstown MRT (女皇镇地铁站; EW19)  
从 D 出口步行 9 分钟即可到达 MDIS 校区



## 附近的 HDB 停车场

1. 史德林路大牌 46 和 47 号之间
2. 史德林路大牌 44 号旁边
3. 史德林路大牌 49 号前方



## 从女皇镇地铁站 (D 出口) 出发的穿梭巴士

星期一 - 星期五  
上午 7.30 - 晚上 10.30  
星期六、星期日和公共假期没有班车服务



## 巴士站 A 和 B

51, 11, 145, 186, 195, 970

## 巴士站 C 和 D (距离最近)

51, 93, 100, 123, 147, 153, 196, 198, 855, 961  
从巴士站步行 3 分钟即可到达 MDIS 校区

## 巴士站 E 和 F

32, 100, 105, 111, 122, 145, 147, 195, 196, 198, 970

## 巴士站 G 和 H

51, 61, 93, 100, 123, 147, 153, 196, 198, 855, 961



新加坡管理发展学院私人有限公司  
MDIS 校区

新加坡史德林路 501 号  
邮编: 148951  
电话: +65 6278 8000

办事处

印度 | 印尼

本手册截至交付印时内容均为准确。新加坡管理发展学院保留随时更改本手册的设计、结构、课程和任何指明所含信息的权利，如有更改恕不事先通知。最新信息，请访问我们的网站 [www.mdiss.edu.sg](http://www.mdiss.edu.sg)。

2022 年 2 月印刷，第 0 版



Management Development  
Institute of Singapore  
Reg. No. 201001793H  
20 May 2018 to 19 May 2022

Local:



+65 6247 9111



[etc@mdis.edu.sg](mailto:etc@mdis.edu.sg)



[www.mdis.edu.sg](http://www.mdis.edu.sg)

International:



+65 6796 7660



[ib@mdis.edu.sg](mailto:ib@mdis.edu.sg)



[www.mdis.edu.sg](http://www.mdis.edu.sg)